

DBA/2CrSlc

由来

1975年に東京大学医科学研究所より導入し、以後生産・供給を行っている。



毛色

淡チヨコレート (aabbCCDD)

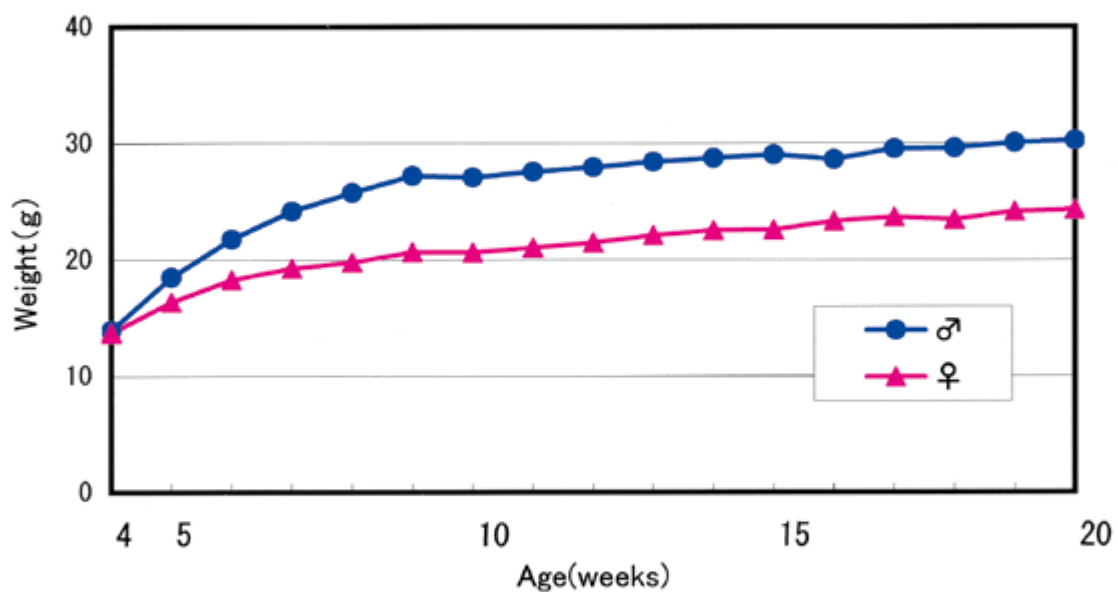
遺伝的プロファイル

H2^d

特徴・用途

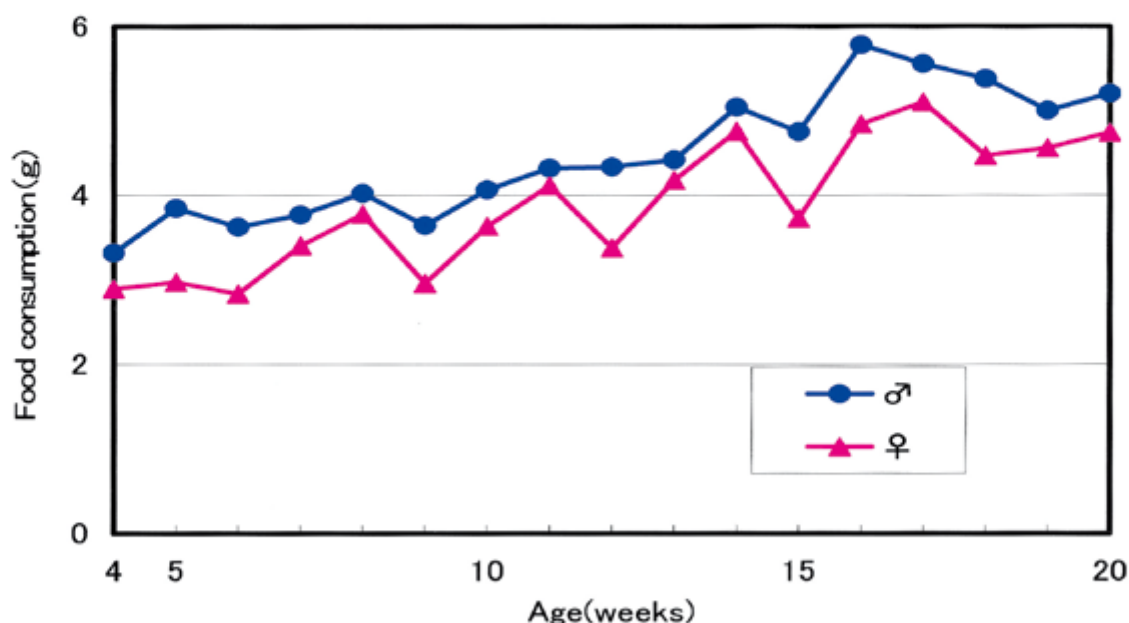
若齢で聴覚発作を起こし易い。
平均出産仔数が少なく生産効率が悪い。
血圧が比較的低い。
心臓に石灰沈着が高率に発生する。

体重



測定匹数：雌雄各30匹
固形飼料：5002 (PMI FEEDS)

摂餌量



測定匹数：雌雄各30匹
固形飼料：5002 (PMI FEEDS)

血液学的検査

		Age (weeks)		
		10 (n=10)	20 (n=15)	
Male	Red blood cells	$\times 10^4/\text{mm}^3$	1192 \pm 28.6	953 \pm 56.3
	Hematocrit	%	55.4 \pm 1.43	42.4 \pm 2.71
	Hemoglobin	g/dL	15.6 \pm 0.37	12.8 \pm 0.84
	White blood cells	$\times 10^2/\text{mm}^3$	46.8 \pm 9.27	15.4 \pm 6.74
	Platelet	$\times 10^4/\text{mm}^3$	109.1 \pm 8.36	101.5 \pm 23.84
	MCV	fL	46.5 \pm 0.46	44.5 \pm 1.21
	MCH	pg	13.1 \pm 0.19	13.4 \pm 0.30
	MCHC	g/dL	28.1 \pm 0.30	30.2 \pm 0.87
Female	Red blood cells	$\times 10^4/\text{mm}^3$	1150 \pm 23.8	1057 \pm 36.0
	Hematocrit	%	54.0 \pm 3.94	47.9 \pm 1.67
	Hemoglobin	g/dL	15.3 \pm 0.35	14.1 \pm 0.57
	White blood cells	$\times 10^2/\text{mm}^3$	43.1 \pm 9.43	34.5 \pm 9.23
	Platelet	$\times 10^4/\text{mm}^3$	92.8 \pm 20.39	110.9 \pm 14.93
	MCV	fL	47.0 \pm 3.50	45.3 \pm 0.61
	MCH	pg	13.3 \pm 0.19	13.3 \pm 0.18
	MCHC	g/dL	28.4 \pm 1.61	29.4 \pm 0.50

Values are mean \pm S. D.

血液化学的検査

	Item	Unit	Age (weeks)	
			10 (n=10)	20 (n=15)
Male	AST (GOT)	U/L	110 ± 45.5	71 ± 18.0
	ALT (GPT)	U/L	28 ± 4.1	19 ± 2.6
	Alkaline phosphatase	U/L	601 ± 63.4	302 ± 49.3
	Triglyceride	mg/dL	131 ± 21.5	97 ± 37.0
	Albumin	g/dL	2.90 ± 0.153	2.62 ± 0.149
	Total protein	g/dL	4.88 ± 0.293	4.54 ± 0.151
	A/G		1.46 ± 0.045	1.36 ± 0.097
	Glucose	mg/dL	98 ± 8.4	93 ± 16.9
	Phospholipid	mg/dL	199 ± 14.7	191 ± 22.5
	Total bilirubin	mg/dL	0.10 ± 0.030	0.14 ± 0.043
	Blood urea nitrogen	mg/dL	19.8 ± 1.25	17.3 ± 2.60
	Total cholesterol	mg/dL	103 ± 8.4	88 ± 8.3
	Calcium	mg/dL	9.3 ± 0.43	8.7 ± 0.16
	Inorganic phosphorus	mg/dL	8.9 ± 1.81	8.4 ± 0.76
	Creatinine	mg/dL	0.06 ± 0.008	0.04 ± 0.014
	Sodium	mEq/L	153.1 ± 2.27	151.5 ± 0.79
	Potassium	mEq/L	6.11 ± 2.966	5.17 ± 0.258
Chloride	mEq/L	120.2 ± 1.67	119.4 ± 1.22	
Female	AST (GOT)	U/L	86 ± 26.3	79 ± 13.6
	ALT (GPT)	U/L	25 ± 2.1	28 ± 4.5
	Alkaline phosphatase	U/L	722 ± 106.6	443 ± 84.6
	Triglyceride	mg/dL	126 ± 45.0	45 ± 19.6
	Albumin	g/dL	3.14 ± 0.102	2.92 ± 0.146
	Total protein	g/dL	4.94 ± 0.137	4.54 ± 0.218
	A/G		1.74 ± 0.059	1.80 ± 0.071
	Glucose	mg/dL	97 ± 17.5	89 ± 22.6
	Phospholipid	mg/dL	148 ± 13.6	84 ± 20.6
	Total bilirubin	mg/dL	0.06 ± 0.015	0.16 ± 0.070
	Blood urea nitrogen	mg/dL	17.6 ± 1.75	21.8 ± 5.99
	Total cholesterol	mg/dL	76 ± 8.2	36 ± 8.7
	Calcium	mg/dL	9.5 ± 0.13	8.7 ± 0.31
	Inorganic phosphorus	mg/dL	8.5 ± 0.70	8.6 ± 1.09
	Creatinine	mg/dL	0.04 ± 0.023	0.04 ± 0.024
	Sodium	mEq/L	153.5 ± 0.99	149.9 ± 1.73
	Potassium	mEq/L	4.99 ± 0.268	4.96 ± 0.239
Chloride	mEq/L	119.7 ± 1.46	118.5 ± 1.96	

Values are mean ± S. D.

器官重量

	Item	Unit	Age (weeks)	
			10 (n=10)	20 (n=30)
Male	Absolute organ weight			
	Body weight	g	21.8 ± 1.1	27.3 ± 2.5
	Brain	g	0.381 ± 0.005	0.398 ± 0.010
	Heart	g	0.135 ± 0.005	0.178 ± 0.013
	Lung	g	0.135 ± 0.012	0.147 ± 0.011
	Kidney (L)	g	0.193 ± 0.012	0.264 ± 0.029
	(R)	g	0.200 ± 0.010	0.268 ± 0.028
	Spleen	g	0.067 ± 0.005	0.083 ± 0.023
	Liver	g	0.858 ± 0.030	1.143 ± 0.083
	Testis (L)	g	0.093 ± 0.013	0.099 ± 0.013
	(R)	g	0.095 ± 0.014	0.101 ± 0.014
	Thymus	g	0.038 ± 0.003	0.021 ± 0.004
	Glandula submandibularis (L)	g	0.073 ± 0.008	0.083 ± 0.007
	(R)	g	0.074 ± 0.004	0.082 ± 0.007
	Relative organ weight			
	Brain	g%	1.751 ± 0.076	1.470 ± 0.139
	Heart	g%	0.620 ± 0.038	0.656 ± 0.060
	Lung	g%	0.618 ± 0.060	0.542 ± 0.046
	Kidney (L)	g%	0.887 ± 0.074	0.969 ± 0.070
	(R)	g%	0.917 ± 0.072	0.983 ± 0.073
Spleen	g%	0.308 ± 0.022	0.307 ± 0.093	
Liver	g%	3.942 ± 0.154	4.202 ± 0.247	
Testis (L)	g%	0.426 ± 0.060	0.365 ± 0.052	
(R)	g%	0.434 ± 0.060	0.373 ± 0.054	
Thymus	g%	0.173 ± 0.018	0.076 ± 0.011	
Glandula submandibularis (L)	g%	0.334 ± 0.033	0.306 ± 0.027	
(R)	g%	0.342 ± 0.030	0.301 ± 0.022	
Female	Absolute organ weight			
	Body weight	g	18.2 ± 1.6	21.6 ± 1.4
	Brain	g	0.391 ± 0.012	0.404 ± 0.012
	Heart	g	0.125 ± 0.011	0.133 ± 0.010
	Lung	g	0.129 ± 0.015	0.139 ± 0.011
	Kidney (L)	g	0.130 ± 0.013	0.147 ± 0.012
	(R)	g	0.132 ± 0.013	0.152 ± 0.011
	Spleen	g	0.080 ± 0.013	0.080 ± 0.011
	Liver	g	0.830 ± 0.097	1.010 ± 0.133
	Ovary (L)	mg	7.2 ± 2.0	18.2 ± 2.6
	(R)	mg	8.1 ± 2.2	20.4 ± 2.7
	Uterus	g	0.083 ± 0.025	0.114 ± 0.030
	Thymus	g	0.050 ± 0.008	0.026 ± 0.004
	Glandula submandibularis (L)	g	0.051 ± 0.010	0.060 ± 0.008
	(R)	g	0.049 ± 0.009	0.061 ± 0.008
	Relative organ weight			
	Brain	g%	2.168 ± 0.184	1.879 ± 0.112
	Heart	g%	0.687 ± 0.029	0.617 ± 0.035
	Lung	g%	0.709 ± 0.042	0.645 ± 0.047
	Kidney (L)	g%	0.714 ± 0.023	0.682 ± 0.038
(R)	g%	0.724 ± 0.043	0.703 ± 0.041	
Spleen	g%	0.436 ± 0.036	0.371 ± 0.038	
Liver	g%	4.562 ± 0.228	4.665 ± 0.411	
Ovary (L)	mg%	40.1 ± 12.7	84.7 ± 12.6	
(R)	mg%	44.5 ± 10.5	94.6 ± 12.4	
Uterus	g%	0.459 ± 0.139	0.533 ± 0.144	
Thymus	g%	0.274 ± 0.042	0.120 ± 0.016	
Glandula submandibularis (L)	g%	0.279 ± 0.043	0.278 ± 0.032	
(R)	g%	0.267 ± 0.036	0.285 ± 0.032	

Values are mean ± S. D.

血液学的検査および血液化学的検査は、特に記載がない限り以下の条件で実施した。

血液学的検査

絶食) 約16時間
麻酔) ペントバルビタールナトリウム
採血部位) 腹大動脈(ラット)、後大静脈(マウス、ハムスター)
検体) 血液(アングロット/ET; アルフレッサファーマー 添加)
測定機器) 血液検査: 総合血液学検査装置 (ADVIA2120;
シーメンスヘルスケア・ダイアグノスティクス株式会社)
略語) MCV: Mean corpuscular volume
MCH: Mean corpuscular hemoglobin
MCHC: Mean corpuscular hemoglobin concentration

血液化学的検査

絶食) 約16時間
麻酔) ペントバルビタールナトリウム
採血部位) 腹大動脈(ラット)、後大静脈(マウス、ハムスター)
検体) 血清(-80°C保存)
測定機器) 自動分析装置(オートアナライザー 7070; 株式会社日立ハイテクフィールディング)
測定方法) Total protein : Biuret法
Albumin : BCG法
A/G : 計算値 ALB/(TP-ALB)
AST(GOT) : リンゴ酸脱水素酵素共役・UV法
ALT(GPT) : 乳酸脱水素酵素共役・UV法
Alkaline phosphatase : p-NPP法
Glucose : ヘキソキナーゼ法
Total cholesterol : CE-COD-POD法
Triglyceride : GK-GPO法
Phospholipid : PLD-POD法
Total bilirubin : 安定化ジアゾ法
Blood ureanitrogen : Urease-LED-NADH法
Creatinine : Creatinase-POD法
Inorganic phosphorus : Fiske-Subbarow法
Calcium : OCPC法
Sodium : 電極法
Pottasium : 電極法
Chloride : 電極法

本データ収集にあたり、「動物の愛護及び管理に関する法律(昭和48年10月1日 法律第105号、平成17年6月22日改正)並びに「実験動物の飼養及び保管並びに苦痛の軽減に関する基準」(平成18年4月28日、環境省告示第88号)を遵守すると共に、「日本エスエルシー株式会社実験動物福祉規定」に基づいて実施しております。