

C3H/HeSlc

由来

1975年に東京大学医科学研究所より導入し、以後生産・供給を行っている。



毛色

野生色 (AABBCC)

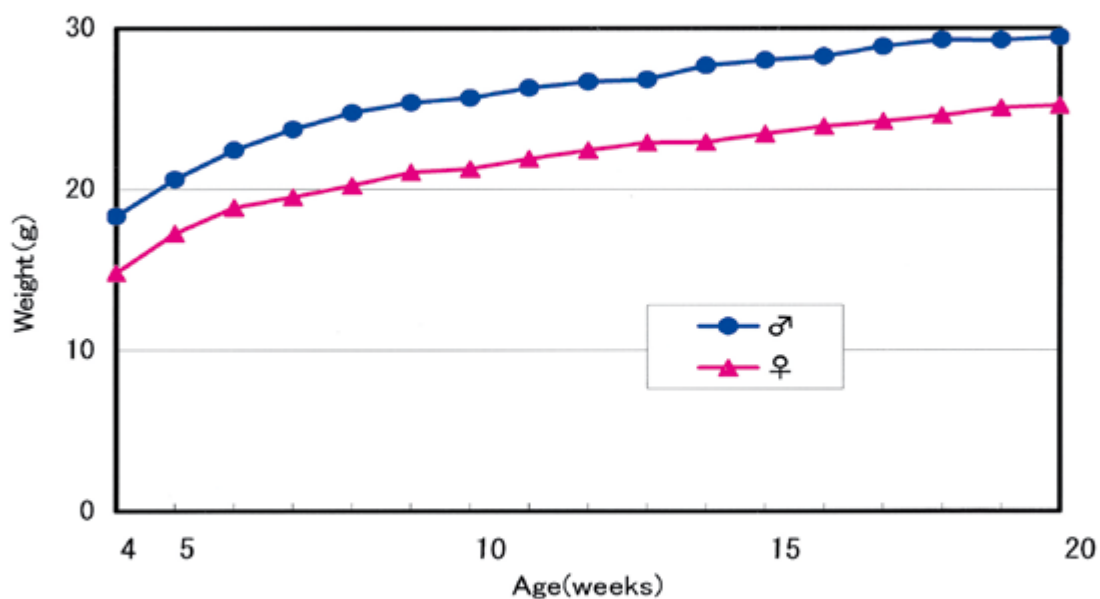
遺伝的プロファイル

H2^k

特徴・用途

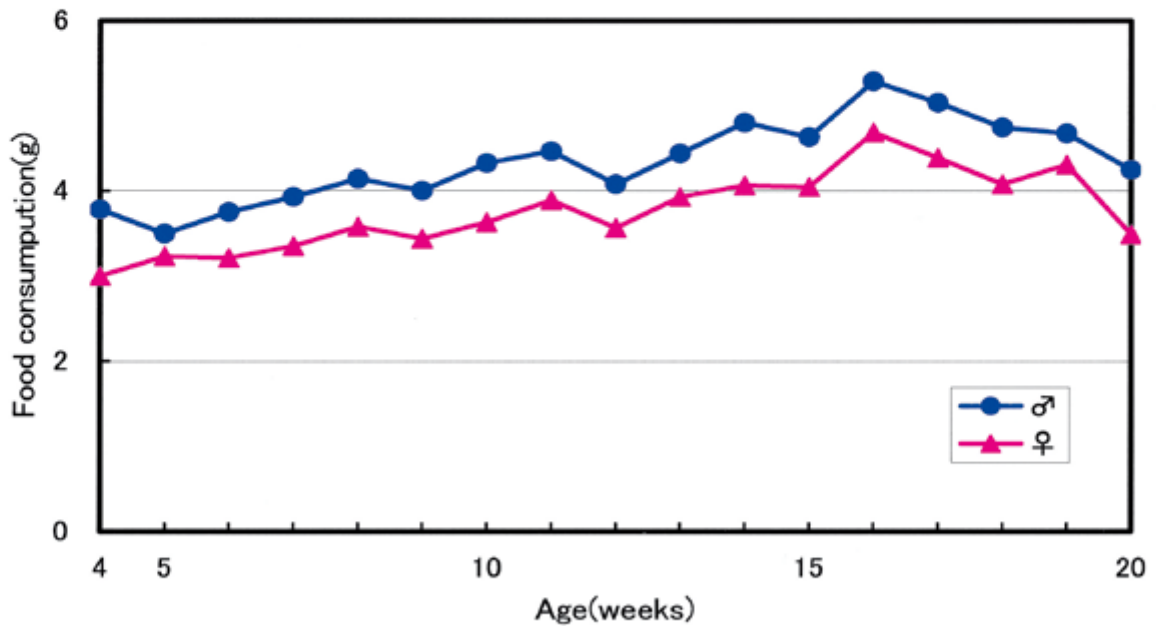
各種免疫関係試験・育毛関係試験で使用されている。
 遺伝的に網膜異常があるとされている。
 LPSに対し反応性あり。
 雄の肝癌発生率が高い。

体重



測定匹数：雌雄各30匹
 固形飼料：5002 (PMI FEEDS)

摂餌量



測定匹数：雌雄各30匹
固形飼料：5002 (PMI FEEDS)

血液学的検査

		Age (weeks)		
		10 (n=10)	20 (n=15)	
Item	Unit			
Male	Red blood cells	$\times 10^4/\text{mm}^3$	927 \pm 19.1	849 \pm 38.0
	Hematocrit	%	48.0 \pm 1.45	41.4 \pm 2.02
	Hemoglobin	g/dL	14.1 \pm 0.31	13.1 \pm 0.41
	White blood cells	$\times 10^2/\text{mm}^3$	41.4 \pm 9.97	29.7 \pm 5.04
	Platelet	$\times 10^4/\text{mm}^3$	122.9 \pm 9.10	112.3 \pm 7.04
	MCV	fL	51.8 \pm 0.99	48.7 \pm 0.55
	MCH	pg	15.2 \pm 0.17	15.4 \pm 0.28
	MCHC	g/dL	29.4 \pm 0.60	31.7 \pm 0.67
Female	Red blood cells	$\times 10^4/\text{mm}^3$	918 \pm 21.4	859 \pm 38.9
	Hematocrit	%	47.4 \pm 1.41	42.8 \pm 2.13
	Hemoglobin	g/dL	14.3 \pm 0.34	13.3 \pm 0.67
	White blood cells	$\times 10^2/\text{mm}^3$	49.1 \pm 8.32	38.7 \pm 14.53
	Platelet	$\times 10^4/\text{mm}^3$	104.3 \pm 8.43	108.4 \pm 9.04
	MCV	fL	51.6 \pm 0.55	49.8 \pm 0.69
	MCH	pg	15.6 \pm 0.12	15.5 \pm 0.18
	MCHC	g/dL	30.3 \pm 0.21	31.1 \pm 0.55

Values are mean \pm S. D.

血液化学的検査

	Item	Unit	Age (weeks)	
			10 (n=10)	20 (n=15)
Male	AST (GOT)	U/L	63 ± 23.1	222 ± 76.1
	ALT (GPT)	U/L	28 ± 12.2	142 ± 42.1
	Alkaline phosphatase	U/L	363 ± 30.7	370 ± 40.9
	Triglyceride	mg/dL	59 ± 19.8	44 ± 14.6
	Albumin	g/dL	3.16 ± 0.077	3.18 ± 0.084
	Total protein	g/dL	5.29 ± 0.121	5.23 ± 0.148
	A/G		1.49 ± 0.067	1.55 ± 0.105
	Glucose	mg/dL	113 ± 16.9	127 ± 21.0
	Phospholipid	mg/dL	247 ± 9.8	232 ± 13.5
	Total bilirubin	mg/dL	0.12 ± 0.017	0.22 ± 0.027
	Blood urea nitrogen	mg/dL	28.5 ± 6.91	27.0 ± 2.74
	Total cholesterol	mg/dL	136 ± 7.2	125 ± 9.3
	Calcium	mg/dL	9.6 ± 0.17	9.3 ± 0.29
	Inorganic phosphorus	mg/dL	6.9 ± 0.96	6.4 ± 0.89
	Creatinine	mg/dL	0.08 ± 0.023	0.06 ± 0.028
	Sodium	mEq/L	156.1 ± 1.58	148.5 ± 1.35
	Potassium	mEq/L	6.44 ± 0.265	5.69 ± 0.899
Chloride	mEq/L	129.9 ± 1.40	116.1 ± 0.66	
Female	AST (GOT)	U/L	73 ± 19.4	88 ± 40.6
	ALT (GPT)	U/L	27 ± 6.1	35 ± 13.5
	Alkaline phosphatase	U/L	486 ± 38.7	373 ± 39.0
	Triglyceride	mg/dL	24 ± 6.5	90 ± 41.1
	Albumin	g/dL	3.43 ± 0.138	3.17 ± 0.114
	Total protein	g/dL	5.22 ± 0.290	4.88 ± 0.149
	A/G		1.92 ± 0.120	1.86 ± 0.075
	Glucose	mg/dL	111 ± 19.6	109 ± 13.9
	Phospholipid	mg/dL	200 ± 22.5	181 ± 17.0
	Total bilirubin	mg/dL	0.09 ± 0.026	0.21 ± 0.038
	Blood urea nitrogen	mg/dL	20.2 ± 1.65	18.4 ± 2.49
	Total cholesterol	mg/dL	107 ± 12.4	97 ± 8.1
	Calcium	mg/dL	9.7 ± 0.21	9.4 ± 0.17
	Inorganic phosphorus	mg/dL	7.3 ± 1.08	6.7 ± 0.97
	Creatinine	mg/dL	0.08 ± 0.025	0.07 ± 0.019
	Sodium	mEq/L	156.4 ± 1.70	150.4 ± 1.39
	Potassium	mEq/L	5.96 ± 0.385	4.80 ± 0.408
Chloride	mEq/L	127.9 ± 1.40	117.2 ± 1.11	

Values are mean ± S. D.

器官重量

	Item	Unit	Age (weeks)	
			10 (n=10)	20 (n=30)
Male	Absolute organ weight			
	Body weight	g	21.8 ± 1.7	26.4 ± 1.5
	Brain	g	0.462 ± 0.014	0.475 ± 0.009
	Heart	g	0.102 ± 0.011	0.126 ± 0.010
	Lung	g	0.135 ± 0.012	0.158 ± 0.011
	Kidney (L)	g	0.170 ± 0.012	0.216 ± 0.020
	(R)	g	0.179 ± 0.016	0.227 ± 0.022
	Spleen	g	0.066 ± 0.006	0.068 ± 0.007
	Liver	g	0.891 ± 0.074	1.053 ± 0.072
	Testis (L)	g	0.081 ± 0.007	0.085 ± 0.007
	(R)	g	0.084 ± 0.007	0.089 ± 0.007
	Thymus	g	0.029 ± 0.005	0.023 ± 0.004
	Salivary gland (L)	g	0.085 ± 0.009	0.099 ± 0.010
	(R)	g	0.088 ± 0.008	0.102 ± 0.008
	Relative organ weight			
	Brain	g%	2.129 ± 0.146	1.805 ± 0.098
	Heart	g%	0.470 ± 0.034	0.478 ± 0.033
	Lung	g%	0.619 ± 0.030	0.600 ± 0.039
	Kidney (L)	g%	0.779 ± 0.024	0.819 ± 0.060
	(R)	g%	0.823 ± 0.029	0.859 ± 0.071
	Spleen	g%	0.301 ± 0.017	0.259 ± 0.021
	Liver	g%	4.087 ± 0.070	3.989 ± 0.172
Testis (L)	g%	0.371 ± 0.035	0.322 ± 0.031	
(R)	g%	0.388 ± 0.033	0.336 ± 0.031	
Thymus	g%	0.132 ± 0.020	0.086 ± 0.012	
Salivary gland (L)	g%	0.390 ± 0.038	0.376 ± 0.032	
(R)	g%	0.404 ± 0.037	0.386 ± 0.031	
Female	Absolute organ weight			
	Body weight	g	19.4 ± 1.6	22.8 ± 1.3
	Brain	g	0.471 ± 0.010	0.485 ± 0.012
	Heart	g	0.093 ± 0.005	0.104 ± 0.008
	Lung	g	0.132 ± 0.009	0.147 ± 0.012
	Kidney (L)	g	0.121 ± 0.013	0.136 ± 0.012
	(R)	g	0.126 ± 0.016	0.146 ± 0.011
	Spleen	g	0.072 ± 0.010	0.081 ± 0.010
	Liver	g	0.897 ± 0.098	0.932 ± 0.076
	Ovary (L)	mg	7.0 ± 2.0	10.4 ± 2.0
	(R)	mg	7.7 ± 1.6	10.7 ± 1.9
	Uterus	g	0.095 ± 0.030	0.111 ± 0.028
	Thymus	g	0.036 ± 0.003	0.025 ± 0.004
	Salivary gland (L)	g	0.057 ± 0.009	0.067 ± 0.010
	(R)	g	0.057 ± 0.013	0.068 ± 0.011
	Relative organ weight			
	Brain	g%	2.436 ± 0.179	2.134 ± 0.105
	Heart	g%	0.481 ± 0.033	0.455 ± 0.022
	Lung	g%	0.680 ± 0.047	0.644 ± 0.047
	Kidney (L)	g%	0.621 ± 0.033	0.595 ± 0.036
	(R)	g%	0.648 ± 0.050	0.642 ± 0.036
	Spleen	g%	0.369 ± 0.035	0.356 ± 0.039
Liver	g%	4.611 ± 0.236	4.091 ± 0.209	
Ovary (L)	mg%	36.0 ± 9.1	45.6 ± 7.4	
(R)	mg%	39.8 ± 8.6	46.7 ± 7.4	
Uterus	g%	0.499 ± 0.186	0.488 ± 0.128	
Thymus	g%	0.185 ± 0.018	0.111 ± 0.014	
Salivary gland (L)	g%	0.294 ± 0.039	0.295 ± 0.042	
(R)	g%	0.295 ± 0.065	0.297 ± 0.045	

Values are mean ± S. D.

血液学的検査および血液化学的検査は、特に記載がない限り以下の条件で実施した。

血液学的検査

絶食) 約16時間

麻酔) ペントバルビタールナトリウム

採血部位) 腹大動脈(ラット)、後大静脈(マウス、ハムスター)

検体) 血液(アングロット/ET;アルフレッサファーマー 添加)

測定機器) 血液検査:総合血液学検査装置(ADVIA2120;
シーメンスヘルスケア・ダイアグノスティクス株式会社)

略語) MCV:Mean corpuscular volume

MCH:Mean corpuscular hemoglobin

MCHC:Mean corpuscular hemoglobin concentration

血液化学的検査

絶食) 約16時間

麻酔) ペントバルビタールナトリウム

採血部位) 腹大動脈(ラット)、後大静脈(マウス、ハムスター)

検体) 血清(-80°C保存)

測定機器) 自動分析装置(オートアナライザー 7070;株式会社日立ハイテクフィールディング)

測定方法) Total protein :Biuret法

Albumin :BCG法

A/G :計算値 ALB/(TP-ALB)

AST(GOT) :リンゴ酸脱水素酵素共役・UV法

ALT(GPT) :乳酸脱水素酵素共役・UV法

Alkaline phosphatase :p-NPP法

Glucose :ヘキソキナーゼ法

Total cholesterol :CE-COD-POD法

Triglyceride :GK-GPO法

Phospholipid :PLD-POD法

Total bilirubin :安定化ジアゾ法

Blood ureanitrogen :Urease-LED-NADH法

Creatinine :Creatinase-POD法

Inorganic phosphorus :Fiske-Subbarow法

Calcium :OCPC法

Sodium :電極法

Pottasium :電極法

Chloride :電極法

本データ収集にあたり、「動物の愛護及び管理に関する法律(昭和48年10月1日 法律第105号、平成17年6月22日改正)並びに「実験動物の飼養及び保管並びに苦痛の軽減に関する基準」(平成18年4月28日、環境省告示第88号)を遵守すると共に、「日本エスエルシー株式会社実験動物福祉規定」に基づいて実施しております。