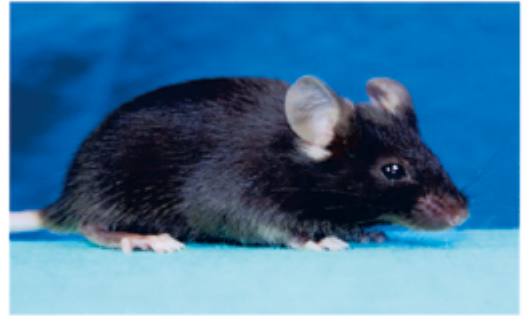


C57BL/6NCrSlc

由来

1975年に東京大学医科学研究所より導入し、以後生産・供給を行っている。



毛色

黒色 (aaBBCC)

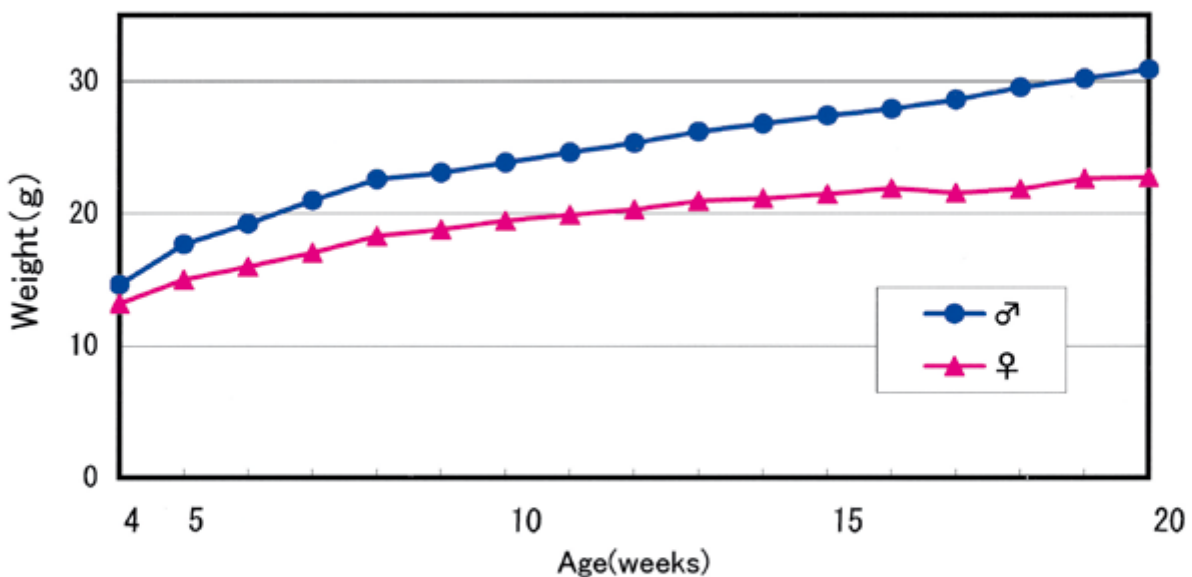
遺伝的プロファイル

H2^b

特徴・用途

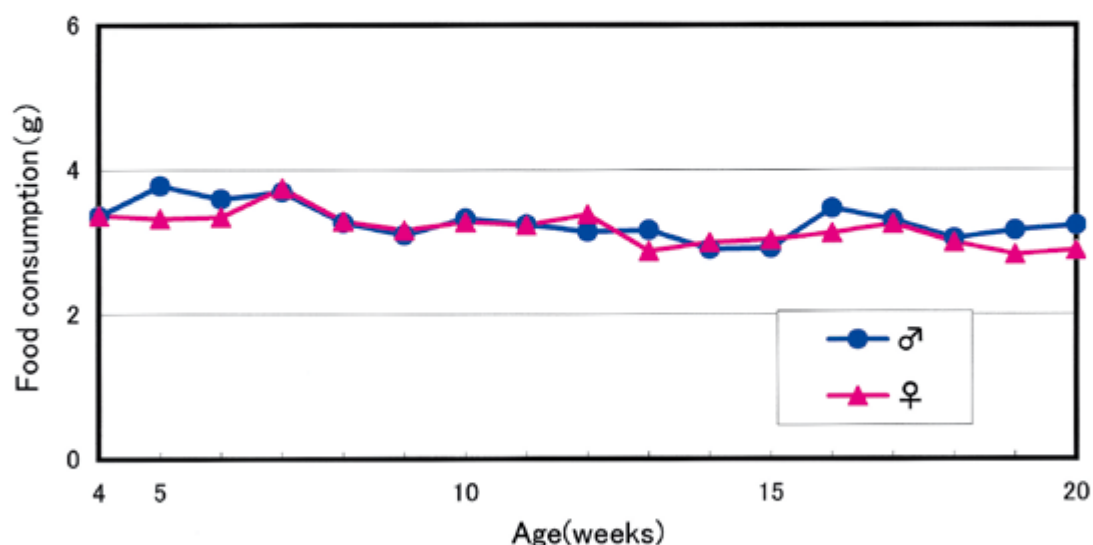
細胞性免疫能に関しては加齢に伴う低下が少ない。
自然発生腫瘍が少なく、加齢研究で使用されている。
アルコール嗜好性が高い。
新生仔に小眼又は無眼症が見られる。
遺伝子改変動物作製等に使用されている。

体重



測定匹数：雌雄各30匹
固形飼料：5002 (PMI FEEDS)

摂餌量



測定匹数：雌雄各30匹
固形飼料：5002 (PMI FEEDS)

血液学的検査

		Age (weeks)		
		10 (n=10)	20 (n=15)	
	Item	Unit		
Male	Red blood cells	$\times 10^4/\text{mm}^3$	955 \pm 23.7	952 \pm 19.2
	Hematocrit	%	50.0 \pm 0.83	47.3 \pm 1.14
	Hemoglobin	g/dL	14.2 \pm 0.40	13.9 \pm 0.41
	White blood cells	$\times 10^2/\text{mm}^3$	16.9 \pm 8.35	25.6 \pm 8.89
	Platelet	$\times 10^4/\text{mm}^3$	116.8 \pm 13.14	131.2 \pm 10.61
	MCV	fL	52.3 \pm 1.10	49.7 \pm 0.64
	MCH	pg	14.9 \pm 0.16	14.6 \pm 0.27
	MCHC	g/dL	28.5 \pm 0.60	29.5 \pm 0.50
Female	Red blood cells	$\times 10^4/\text{mm}^3$	968 \pm 25.8	969 \pm 24.3
	Hematocrit	%	49.5 \pm 0.64	47.5 \pm 1.34
	Hemoglobin	g/dL	14.6 \pm 0.32	14.1 \pm 0.31
	White blood cells	$\times 10^2/\text{mm}^3$	26.9 \pm 9.01	30.6 \pm 6.08
	Platelet	$\times 10^4/\text{mm}^3$	111.6 \pm 12.48	115.4 \pm 19.62
	MCV	fL	51.1 \pm 1.03	49.1 \pm 0.61
	MCH	pg	15.0 \pm 0.17	14.6 \pm 0.36
	MCHC	g/dL	29.4 \pm 0.53	29.8 \pm 0.69

Values are mean \pm S. D.

血液化学的検査

		Age (weeks)		
		10 (n=10)	20 (n=15)	
Male	Item	Unit		
	AST (GOT)	U/L	95 ± 58.9	64 ± 12.7
	ALT (GPT)	U/L	39 ± 29.6	29 ± 5.5
	Alkaline phosphatase	U/L	316 ± 68.4	244 ± 15.3
	Triglyceride	mg/dL	65 ± 23.9	43 ± 7.2
	Albumin	g/dL	3.24 ± 0.192	3.57 ± 0.119
	Total protein	g/dL	5.23 ± 0.275	5.53 ± 0.140
	A/G		1.65 ± 0.184	1.83 ± 0.108
	Glucose	mg/dL	119 ± 18.0	140 ± 16.9
	Phospholipid	mg/dL	184 ± 30.1	186 ± 14.3
	Total bilirubin	mg/dL	0.16 ± 0.030	0.16 ± 0.024
	Blood urea nitrogen	mg/dL	25.0 ± 5.56	26.3 ± 3.09
	Total cholesterol	mg/dL	82 ± 14.9	86 ± 9.1
	Calcium	mg/dL	9.1 ± 0.22	9.0 ± 0.18
	Inorganic phosphorus	mg/dL	7.0 ± 0.59	7.7 ± 0.60
	Creatinine	mg/dL	0.06 ± 0.029	0.07 ± 0.017
Sodium	mEq/L	151.8 ± 1.39	149.3 ± 1.26	
Potassium	mEq/L	5.97 ± 0.496	5.29 ± 0.457	
Chloride	mEq/L	120.4 ± 1.20	109.4 ± 1.50	
Female	AST (GOT)	U/L	85 ± 30.7	74 ± 13.8
	ALT (GPT)	U/L	34 ± 10.7	34 ± 7.2
	Alkaline phosphatase	U/L	409 ± 162.4	369 ± 55.2
	Triglyceride	mg/dL	44 ± 17.0	37 ± 11.6
	Albumin	g/dL	3.42 ± 0.354	3.50 ± 0.168
	Total protein	g/dL	5.35 ± 0.283	5.29 ± 0.181
	A/G		1.87 ± 0.397	1.97 ± 0.215
	Glucose	mg/dL	99 ± 22.7	115 ± 25.4
	Phospholipid	mg/dL	154 ± 15.0	158 ± 16.0
	Total bilirubin	mg/dL	0.21 ± 0.053	0.17 ± 0.034
	Blood urea nitrogen	mg/dL	24.0 ± 5.24	23.3 ± 2.98
	Total cholesterol	mg/dL	77 ± 7.1	76 ± 9.4
	Calcium	mg/dL	9.1 ± 0.11	8.8 ± 0.24
	Inorganic phosphorus	mg/dL	7.8 ± 0.97	7.4 ± 0.42
	Creatinine	mg/dL	0.05 ± 0.011	0.05 ± 0.016
	Sodium	mEq/L	154.4 ± 1.69	150.8 ± 0.91
Potassium	mEq/L	5.12 ± 0.368	4.48 ± 0.297	
Chloride	mEq/L	122.9 ± 3.46	113.4 ± 1.58	

Values are mean ± S. D.

器官重量

	Item	Unit	Age (weeks)	
			10 (n=20)	20 (n=30)
Male	Absolute organ weight			
	Body weight	g	20.5 ± 0.9	28.3 ± 2.2
	Brain	g	0.425 ± 0.015	0.429 ± 0.019
	Heart	g	0.109 ± 0.007	0.130 ± 0.011
	Lung	g	0.124 ± 0.009	0.139 ± 0.012
	Kidney (L)	g	0.129 ± 0.014	0.162 ± 0.015
	(R)	g	0.137 ± 0.014	0.167 ± 0.015
	Spleen	g	0.050 ± 0.006	0.064 ± 0.007
	Liver	g	0.864 ± 0.095	1.035 ± 0.086
	Testis (L)	g	0.084 ± 0.009	0.097 ± 0.010
	(R)	g	0.086 ± 0.010	0.099 ± 0.011
	Thymus	g	0.027 ± 0.009	0.042 ± 0.006
	Salivary gland (L)	g	0.068 ± 0.004	0.074 ± 0.007
	(R)	g	0.068 ± 0.007	0.078 ± 0.009
	Relative organ weight			
	Brain	g%	2.072 ± 0.072	1.520 ± 0.114
	Heart	g%	0.532 ± 0.030	0.460 ± 0.043
	Lung	g%	0.605 ± 0.049	0.493 ± 0.053
	Kidney (L)	g%	0.627 ± 0.058	0.576 ± 0.067
	(R)	g%	0.665 ± 0.063	0.591 ± 0.063
Spleen	g%	0.244 ± 0.031	0.226 ± 0.026	
Liver	g%	4.205 ± 0.442	3.658 ± 0.272	
Testis (L)	g%	0.407 ± 0.043	0.346 ± 0.048	
(R)	g%	0.417 ± 0.048	0.352 ± 0.052	
Thymus	g%	0.133 ± 0.042	0.149 ± 0.019	
Salivary gland (L)	g%	0.336 ± 0.021	0.263 ± 0.031	
(R)	g%	0.337 ± 0.031	0.275 ± 0.035	
Female	Absolute organ weight			
	Body weight	g	16.2 ± 0.8	20.3 ± 1.2
	Brain	g	0.416 ± 0.017	0.443 ± 0.017
	Heart	g	0.089 ± 0.007	0.101 ± 0.008
	Lung	g	0.114 ± 0.009	0.133 ± 0.008
	Kidney (L)	g	0.101 ± 0.009	0.117 ± 0.009
	(R)	g	0.106 ± 0.010	0.128 ± 0.017
	Spleen	g	0.053 ± 0.011	0.064 ± 0.010
	Liver	g	0.721 ± 0.080	0.870 ± 0.069
	Ovary (L)	mg	3.8 ± 0.8	5.0 ± 1.4
	(R)	mg	3.7 ± 1.0	5.1 ± 1.7
	Uterus	g	0.044 ± 0.013	0.060 ± 0.013
	Thymus	g	0.033 ± 0.010	0.043 ± 0.008
	Salivary gland (L)	g	0.043 ± 0.005	0.035 ± 0.005
	(R)	g	0.039 ± 0.007	0.036 ± 0.005
	Relative organ weight			
	Brain	g%	2.581 ± 0.111	2.191 ± 0.131
	Heart	g%	0.550 ± 0.033	0.497 ± 0.034
	Lung	g%	0.705 ± 0.037	0.654 ± 0.034
	Kidney (L)	g%	0.623 ± 0.043	0.578 ± 0.036
(R)	g%	0.657 ± 0.048	0.632 ± 0.066	
Spleen	g%	0.326 ± 0.068	0.318 ± 0.049	
Liver	g%	4.461 ± 0.412	4.295 ± 0.237	
Ovary (L)	mg%	23.5 ± 4.6	24.9 ± 6.5	
(R)	mg%	22.6 ± 6.5	25.1 ± 7.8	
Uterus	g%	0.275 ± 0.087	0.298 ± 0.063	
Thymus	g%	0.204 ± 0.060	0.214 ± 0.037	
Salivary gland (L)	g%	0.271 ± 0.031	0.173 ± 0.022	
(R)	g%	0.247 ± 0.048	0.176 ± 0.024	

Values are mean ± S. D

血液学的検査および血液化学的検査は、特に記載がない限り以下の条件で実施した。

血液学的検査

絶食) 約16時間
麻酔) ペントバルビタールナトリウム
採血部位) 腹大動脈(ラット)、後大静脈(マウス、ハムスター)
検体) 血液(アングロット/ET; アルフレッサファーマー 添加)
測定機器) 血液検査: 総合血液学検査装置 (ADVIA2120;
シーメンスヘルスケア・ダイアグノスティクス株式会社)
略語) MCV: Mean corpuscular volume
MCH: Mean corpuscular hemoglobin
MCHC: Mean corpuscular hemoglobin concentration

血液化学的検査

絶食) 約16時間
麻酔) ペントバルビタールナトリウム
採血部位) 腹大動脈(ラット)、後大静脈(マウス、ハムスター)
検体) 血清(-80°C保存)
測定機器) 自動分析装置(オートアナライザー 7070; 株式会社日立ハイテクフィールディング)
測定方法) Total protein : Biuret法
Albumin : BCG法
A/G : 計算値 ALB/(TP-ALB)
AST(GOT) : リンゴ酸脱水素酵素共役・UV法
ALT(GPT) : 乳酸脱水素酵素共役・UV法
Alkaline phosphatase : p-NPP法
Glucose : ヘキソキナーゼ法
Total cholesterol : CE-COD-POD法
Triglyceride : GK-GPO法
Phospholipid : PLD-POD法
Total bilirubin : 安定化ジアゾ法
Blood ureanitrogen : Urease-LED-NADH法
Creatinine : Creatinase-POD法
Inorganic phosphorus : Fiske-Subbarow法
Calcium : OCPC法
Sodium : 電極法
Pottasium : 電極法
Chloride : 電極法

本データ収集にあたり、「動物の愛護及び管理に関する法律(昭和48年10月1日 法律第105号、平成17年6月22日改正)並びに「実験動物の飼養及び保管並びに苦痛の軽減に関する基準」(平成18年4月28日、環境省告示第88号)を遵守すると共に、「日本エスエルシー株式会社実験動物福祉規定」に基づいて実施しております。