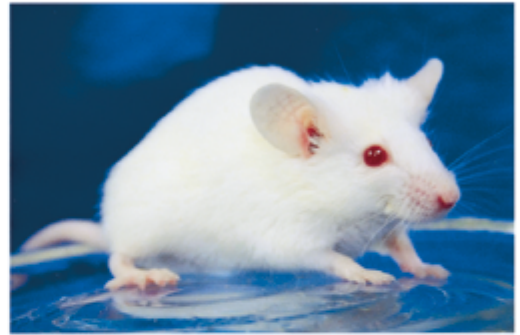


BALB/cCrSlc

由来

1975年に東京大学医科学研究所より導入し、以後生産・供給を行っている。



毛色

アルビノ (AAbbcc)

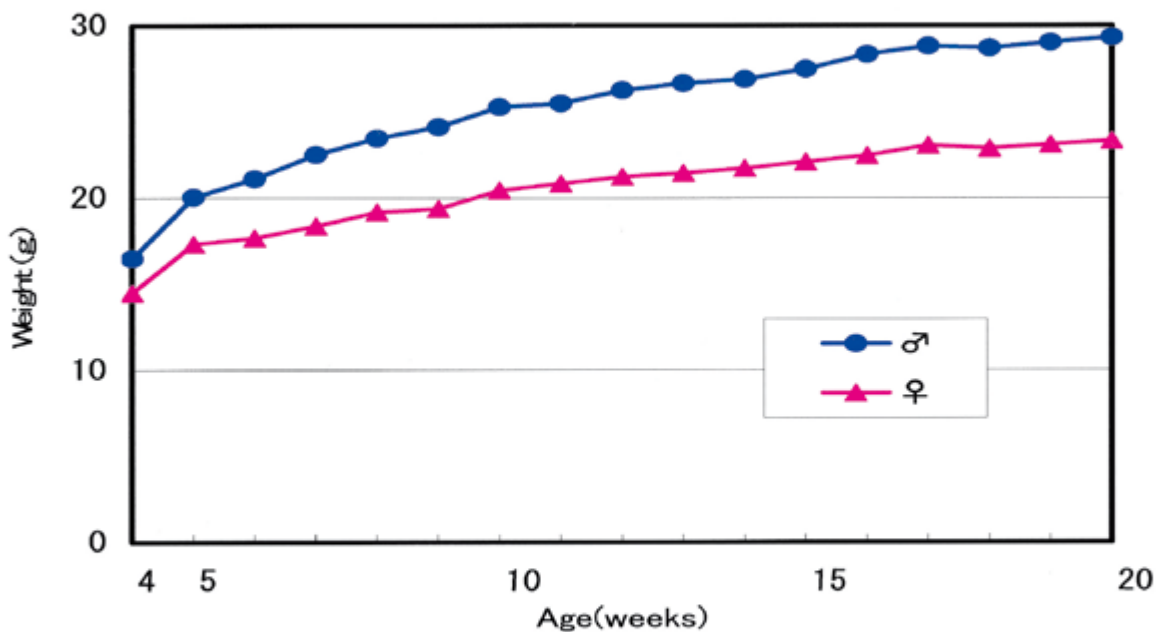
遺伝的プロファイル

H2^d

特徴・用途

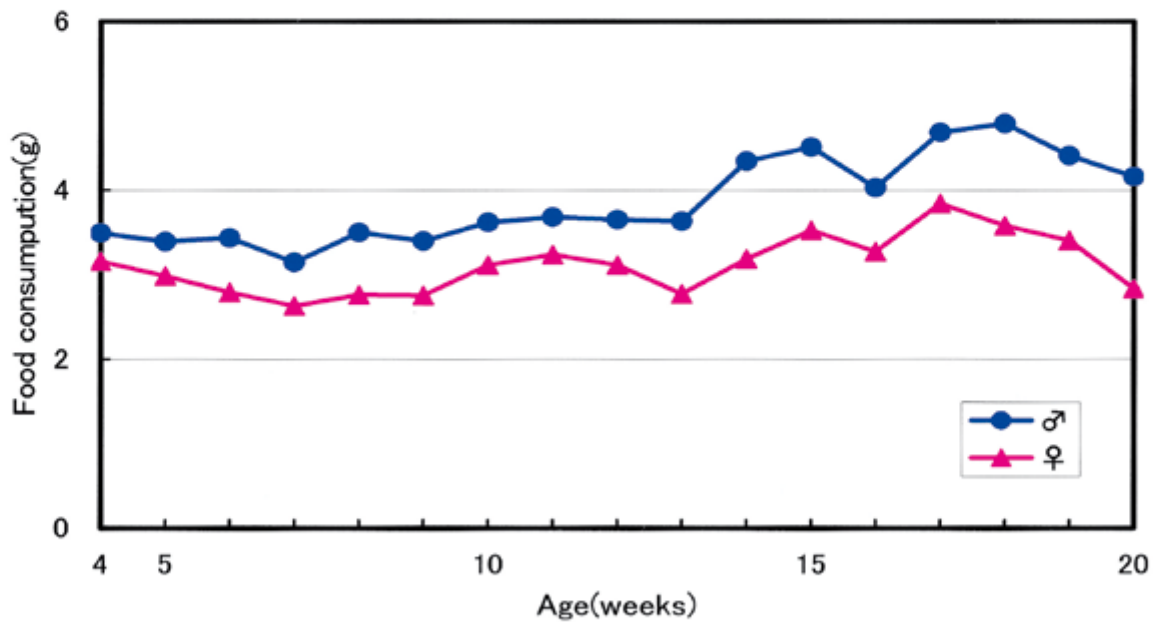
体重比で見た場合、網内系器官が大きい。
 X線照射に感受性が極めて高い。
 心臓に石灰沈着が高率に発生する。
 雄同士のケンカが比較的若齢より多発する。
 抗体作製他各種免疫関係試験で広く使用されている。

体重



測定匹数：雌雄各30匹
 固形飼料：5002 (PMI FEEDS)

摂餌量



測定匹数：雌雄各30匹
固形飼料：5002 (PMI FEEDS)

血液学的検査

		Age (weeks)		
		10 (n=10)	20 (n=15)	
Male	Red blood cells	$\times 10^4/\text{mm}^3$	1049 \pm 39.1	945 \pm 36.5
	Hematocrit	%	52.9 \pm 2.85	46.1 \pm 2.14
	Hemoglobin	g/dL	15.5 \pm 0.57	14.6 \pm 0.61
	White blood cells	$\times 10^2/\text{mm}^3$	28.3 \pm 6.29	23.1 \pm 9.23
	Platelet	$\times 10^4/\text{mm}^3$	124.8 \pm 6.92	113.6 \pm 11.61
	MCV	fL	50.5 \pm 1.29	48.8 \pm 1.11
	MCH	pg	14.8 \pm 0.12	15.5 \pm 0.28
	MCHC	g/dL	29.3 \pm 0.74	31.7 \pm 0.58
Female	Red blood cells	$\times 10^4/\text{mm}^3$	1028 \pm 19.9	999 \pm 24.0
	Hematocrit	%	51.8 \pm 1.26	47.5 \pm 1.16
	Hemoglobin	g/dL	15.7 \pm 0.35	15.5 \pm 0.43
	White blood cells	$\times 10^2/\text{mm}^3$	60.5 \pm 13.24	20.7 \pm 6.17
	Platelet	$\times 10^4/\text{mm}^3$	119.8 \pm 14.60	110.5 \pm 8.06
	MCV	fL	50.3 \pm 0.71	47.5 \pm 0.57
	MCH	pg	15.3 \pm 0.16	15.6 \pm 0.20
	MCHC	g/dL	30.4 \pm 0.41	32.8 \pm 0.52

Values are mean \pm S. D.

血液化学的検査

		Age (weeks)		
		10 (n=10)	20 (n=15)	
Male	Item	Unit		
	AST (GOT)	U/L	50 ± 4.1	65 ± 14.0
	ALT (GPT)	U/L	30 ± 3.1	30 ± 4.4
	Alkaline phosphatase	U/L	379 ± 6.0	251 ± 35.1
	Triglyceride	mg/dL	121 ± 33.5	71 ± 30.7
	Albumin	g/dL	3.22 ± 0.106	2.91 ± 0.223
	Total protein	g/dL	5.32 ± 0.205	5.07 ± 0.415
	A/G		1.54 ± 0.051	1.40 ± 0.162
	Glucose	mg/dL	140 ± 17.4	118 ± 18.5
	Phospholipid	mg/dL	233 ± 12.2	205 ± 33.9
	Total bilirubin	mg/dL	0.09 ± 0.015	0.16 ± 0.032
	Blood urea nitrogen	mg/dL	17.5 ± 2.38	18.1 ± 2.94
	Total cholesterol	mg/dL	120 ± 6.5	107 ± 12.7
	Calcium	mg/dL	7.8 ± 0.40	7.5 ± 0.35
	Inorganic phosphorus	mg/dL	8.7 ± 0.99	8.5 ± 0.96
	Creatinine	mg/dL	0.07 ± 0.029	0.10 ± 0.023
	Sodium	mEq/L	152.8 ± 1.43	150.4 ± 1.63
Potassium	mEq/L	7.56 ± 2.228	5.92 ± 0.469	
Chloride	mEq/L	119.7 ± 1.37	117.3 ± 1.49	
Female	AST (GOT)	U/L	53 ± 5.0	70 ± 12.0
	ALT (GPT)	U/L	26 ± 4.1	30 ± 3.7
	Alkaline phosphatase	U/L	420 ± 35.8	284 ± 26.8
	Triglyceride	mg/dL	63 ± 17.4	54 ± 12.2
	Albumin	g/dL	3.31 ± 0.124	3.24 ± 0.144
	Total protein	g/dL	5.10 ± 0.198	5.00 ± 0.240
	A/G		1.85 ± 0.085	1.84 ± 0.092
	Glucose	mg/dL	133 ± 42.0	95 ± 11.1
	Phospholipid	mg/dL	165 ± 10.3	154 ± 7.9
	Total bilirubin	mg/dL	0.07 ± 0.011	0.17 ± 0.036
	Blood urea nitrogen	mg/dL	19.1 ± 2.45	15.2 ± 2.63
	Total cholesterol	mg/dL	86 ± 5.8	79 ± 5.1
	Calcium	mg/dL	8.2 ± 0.68	8.1 ± 0.23
	Inorganic phosphorus	mg/dL	8.1 ± 1.20	7.2 ± 0.60
	Creatinine	mg/dL	0.09 ± 0.020	0.10 ± 0.010
	Sodium	mEq/L	153.1 ± 1.20	152.7 ± 1.10
	Potassium	mEq/L	6.49 ± 1.401	5.36 ± 0.278
Chloride	mEq/L	120.4 ± 1.86	121.0 ± 1.25	

Values are mean ± S. D.

器官重量

	Item	Unit	Age (weeks)	
			10 (n=10)	20 (n=30)
Male	Absolute organ weight			
	Body weight	g	21.8 ± 0.8	27.1 ± 1.2
	Brain	g	0.440 ± 0.012	0.461 ± 0.014
	Heart	g	0.119 ± 0.012	0.152 ± 0.012
	Lung	g	0.133 ± 0.010	0.153 ± 0.012
	Kidney (L)	g	0.148 ± 0.010	0.213 ± 0.016
	(R)	g	0.155 ± 0.010	0.219 ± 0.020
	Spleen	g	0.085 ± 0.007	0.102 ± 0.017
	Liver	g	0.934 ± 0.048	1.147 ± 0.076
	Testis (L)	g	0.095 ± 0.003	0.101 ± 0.012
	(R)	g	0.098 ± 0.004	0.103 ± 0.012
	Thymus	g	0.033 ± 0.006	0.027 ± 0.005
	Salivary gland (L)	g	0.081 ± 0.012	0.096 ± 0.008
	(R)	g	0.078 ± 0.009	0.095 ± 0.009
	Relative organ weight			
	Brain	g%	2.021 ± 0.060	1.706 ± 0.093
	Heart	g%	0.546 ± 0.041	0.560 ± 0.031
	Lung	g%	0.609 ± 0.046	0.566 ± 0.046
	Kidney (L)	g%	0.679 ± 0.038	0.788 ± 0.053
	(R)	g%	0.713 ± 0.037	0.809 ± 0.055
	Spleen	g%	0.392 ± 0.029	0.377 ± 0.051
	Liver	g%	4.288 ± 0.159	4.238 ± 0.213
	Testis (L)	g%	0.435 ± 0.012	0.374 ± 0.039
	(R)	g%	0.449 ± 0.017	0.381 ± 0.041
	Thymus	g%	0.153 ± 0.027	0.098 ± 0.017
	Salivary gland (L)	g%	0.373 ± 0.054	0.354 ± 0.030
(R)	g%	0.359 ± 0.038	0.353 ± 0.035	
Female	Absolute organ weight			
	Body weight	g	17.8 ± 1.3	21.4 ± 1.5
	Brain	g	0.447 ± 0.011	0.464 ± 0.017
	Heart	g	0.097 ± 0.011	0.111 ± 0.014
	Lung	g	0.123 ± 0.010	0.135 ± 0.013
	Kidney (L)	g	0.109 ± 0.009	0.128 ± 0.012
	(R)	g	0.110 ± 0.010	0.133 ± 0.013
	Spleen	g	0.086 ± 0.004	0.101 ± 0.015
	Liver	g	0.740 ± 0.047	0.905 ± 0.083
	Ovary (L)	mg	5.5 ± 1.3	5.2 ± 1.8
	(R)	mg	5.8 ± 0.8	5.2 ± 1.5
	Uterus	g	0.078 ± 0.035	0.087 ± 0.026
	Thymus	g	0.040 ± 0.003	0.028 ± 0.004
	Salivary gland (L)	g	0.052 ± 0.009	0.057 ± 0.007
	(R)	g	0.058 ± 0.007	0.055 ± 0.008
	Relative organ weight			
	Brain	g%	2.520 ± 0.133	2.174 ± 0.132
	Heart	g%	0.544 ± 0.035	0.519 ± 0.038
	Lung	g%	0.688 ± 0.022	0.633 ± 0.053
	Kidney (L)	g%	0.614 ± 0.023	0.598 ± 0.034
	(R)	g%	0.618 ± 0.030	0.619 ± 0.032
	Spleen	g%	0.484 ± 0.026	0.469 ± 0.051
	Liver	g%	4.161 ± 0.150	4.222 ± 0.204
	Ovary (L)	mg%	31.1 ± 7.8	24.3 ± 8.5
	(R)	mg%	32.6 ± 4.5	24.2 ± 6.3
	Uterus	g%	0.432 ± 0.172	0.406 ± 0.119
Thymus	g%	0.227 ± 0.025	0.131 ± 0.018	
Salivary gland (L)	g%	0.295 ± 0.051	0.265 ± 0.030	
(R)	g%	0.324 ± 0.043	0.256 ± 0.038	

Values are mean ± S. D.

血液学的検査および血液化学的検査は、特に記載がない限り以下の条件で実施した。

血液学的検査

絶食) 約16時間
麻酔) ペントバルビタールナトリウム
採血部位) 腹大動脈(ラット)、後大静脈(マウス、ハムスター)
検体) 血液(アングロット/ET;アルフレッサファーマー 添加)
測定機器) 血液検査:総合血液学検査装置(ADVIA2120;
シーメンスヘルスケア・ダイアグノスティクス株式会社)
略語) MCV:Mean corpuscular volume
MCH:Mean corpuscular hemoglobin
MCHC:Mean corpuscular hemoglobin concentration

血液化学的検査

絶食) 約16時間
麻酔) ペントバルビタールナトリウム
採血部位) 腹大動脈(ラット)、後大静脈(マウス、ハムスター)
検体) 血清(-80°C保存)
測定機器) 自動分析装置(オートアナライザー 7070;株式会社日立ハイテクフィールディング)
測定方法) Total protein :Biuret法
Albumin :BCG法
A/G :計算値 ALB/(TP-ALB)
AST(GOT) :リンゴ酸脱水素酵素共役・UV法
ALT(GPT) :乳酸脱水素酵素共役・UV法
Alkaline phosphatase :p-NPP法
Glucose :ヘキソキナーゼ法
Total cholesterol :CE-COD-POD法
Triglyceride :GK-GPO法
Phospholipid :PLD-POD法
Total bilirubin :安定化ジアゾ法
Blood ureanitrogen :Urease-LED-NADH法
Creatinine :Creatinase-POD法
Inorganic phosphorus :Fiske-Subbarow法
Calcium :OCPC法
Sodium :電極法
Pottasium :電極法
Chloride :電極法

本データ収集にあたり、「動物の愛護及び管理に関する法律(昭和48年10月1日 法律第105号、平成17年6月22日改正)並びに「実験動物の飼養及び保管並びに苦痛の軽減に関する基準」(平成18年4月28日、環境省告示第88号)を遵守すると共に、「日本エスエルシー株式会社実験動物福祉規定」に基づいて実施しております。