

## Slc:ICR

## 由来

ICRマウスは、アルビノのスイスマウスを起源としている。  
 当社では、本マウスを1965年に米国チャールスリパー社から導入し、以後生産・供給を行っている。



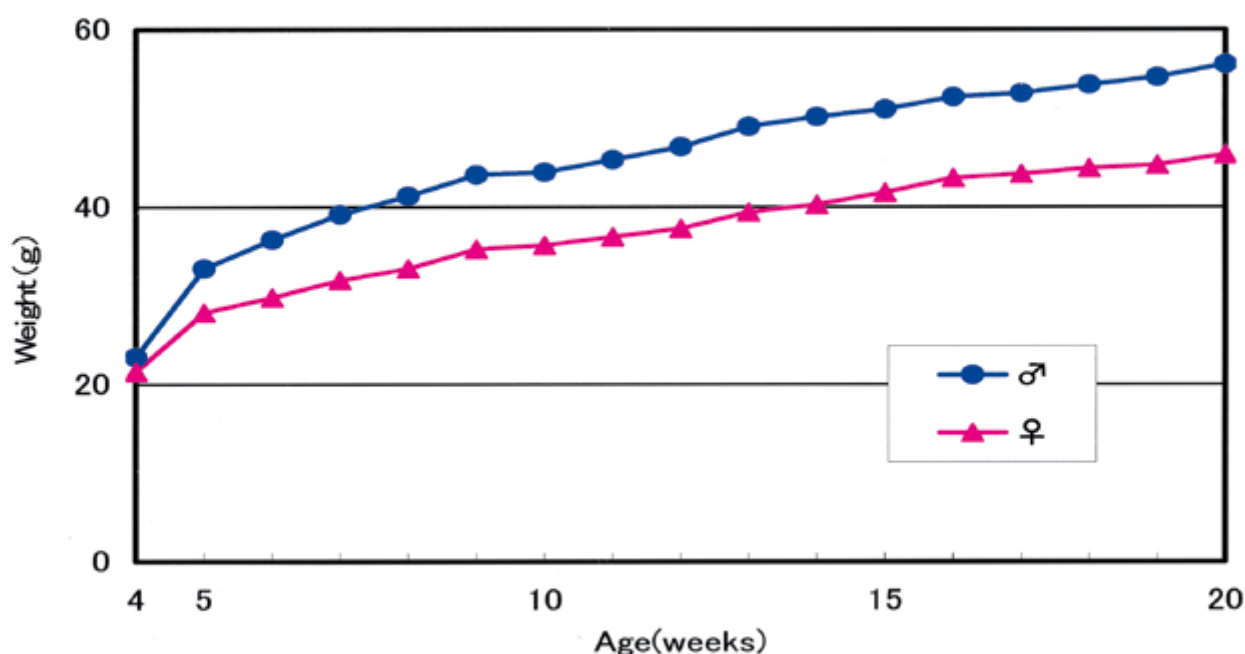
## 毛色

アルビノ

## 特徴・用途

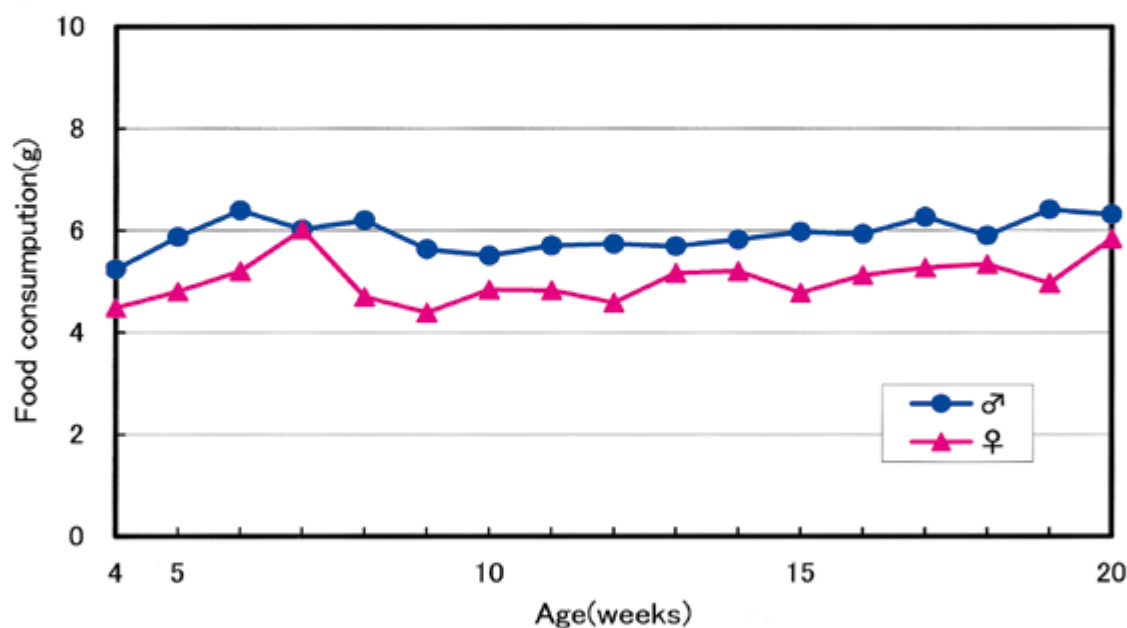
比較的大型で発育良好。  
 おとなしく、取り扱いやすい。  
 繁殖性良好。  
 世界的に安全性試験および一般薬理試験等に幅広く使用される。

## 体重



測定匹数：雌雄各30匹  
 固形飼料：5002 (PMI FEEDS)

## 摂餌量



測定匹数：雌雄各30匹  
固形飼料：5002 (PMI FEEDS)

## 血液学的検査

		Age (weeks)		
		10 (n=10)	20 (n=15)	
Item	Unit			
Male	Red blood cells	$\times 10^4/\text{mm}^3$	982 $\pm$ 50.6	879 $\pm$ 61.3
	Hematocrit	%	54.1 $\pm$ 1.74	46.3 $\pm$ 3.03
	Hemoglobin	g/dL	15.4 $\pm$ 0.57	13.7 $\pm$ 0.96
	White blood cells	$\times 10^2/\text{mm}^3$	63.8 $\pm$ 17.96	33.5 $\pm$ 8.07
	Platelet	$\times 10^4/\text{mm}^3$	124.1 $\pm$ 15.47	128.0 $\pm$ 17.37
	MCV	fL	55.2 $\pm$ 2.03	52.7 $\pm$ 1.56
	MCH	pg	15.7 $\pm$ 0.45	15.6 $\pm$ 0.58
	MCHC	g/dL	28.5 $\pm$ 0.57	29.6 $\pm$ 0.70
Female	Red blood cells	$\times 10^4/\text{mm}^3$	979 $\pm$ 33.7	887 $\pm$ 40.9
	Hematocrit	%	52.7 $\pm$ 1.28	47.4 $\pm$ 2.16
	Hemoglobin	g/dL	15.7 $\pm$ 0.40	14.2 $\pm$ 0.51
	White blood cells	$\times 10^2/\text{mm}^3$	60.5 $\pm$ 11.12	25.9 $\pm$ 9.55
	Platelet	$\times 10^4/\text{mm}^3$	123.6 $\pm$ 23.32	116.6 $\pm$ 20.37
	MCV	fL	53.9 $\pm$ 1.45	53.4 $\pm$ 1.62
	MCH	pg	16.1 $\pm$ 0.40	16.1 $\pm$ 0.49
	MCHC	g/dL	29.8 $\pm$ 0.41	30.1 $\pm$ 1.09

Values are mean  $\pm$  S. D.

## 血液化学的検査

		Age (weeks)		
		10 (n=10)	20 (n=15)	
Male	Item	Unit		
	AST (GOT)	U/L	70 ± 35.9	165 ± 52.1
	ALT (GPT)	U/L	36 ± 33.4	61 ± 13.5
	Alkaline phosphatase	U/L	432 ± 193.1	234 ± 209.5
	Triglyceride	mg/dL	171 ± 36.4	50 ± 19.0
	Albumin	g/dL	2.88 ± 0.152	2.85 ± 0.126
	Total protein	g/dL	4.91 ± 0.136	4.83 ± 0.159
	A/G		1.42 ± 0.117	1.44 ± 0.118
	Glucose	mg/dL	124 ± 17.5	106 ± 32.2
	Phospholipid	mg/dL	250 ± 20.8	183 ± 35.5
	Total bilirubin	mg/dL	0.12 ± 0.038	0.08 ± 0.027
	Blood urea nitrogen	mg/dL	26.3 ± 3.07	34.5 ± 4.83
	Total cholesterol	mg/dL	143 ± 17.4	111 ± 25.5
	Calcium	mg/dL	9.5 ± 0.19	8.7 ± 0.29
Inorganic phosphorus	mg/dL	8.8 ± 0.67	6.8 ± 0.91	
Creatinine	mg/dL	0.06 ± 0.021	0.11 ± 0.030	
Sodium	mEq/L	155.9 ± 1.73	152.0 ± 1.28	
Potassium	mEq/L	6.24 ± 0.378	5.95 ± 0.406	
Chloride	mEq/L	119.5 ± 3.16	114.7 ± 1.09	
Female	AST (GOT)	U/L	70 ± 25.1	83 ± 32.7
	ALT (GPT)	U/L	20 ± 3.0	33 ± 9.8
	Alkaline phosphatase	U/L	422 ± 155.6	198 ± 65.9
	Triglyceride	mg/dL	113 ± 35.8	39 ± 13.9
	Albumin	g/dL	3.20 ± 0.171	3.37 ± 0.136
	Total protein	g/dL	4.86 ± 0.282	5.29 ± 0.193
	A/G		1.93 ± 0.117	1.76 ± 0.145
	Glucose	mg/dL	117 ± 16.1	118 ± 19.1
	Phospholipid	mg/dL	150 ± 24.5	150 ± 21.4
	Total bilirubin	mg/dL	0.08 ± 0.015	0.10 ± 0.034
	Blood urea nitrogen	mg/dL	23.5 ± 3.74	17.1 ± 3.54
	Total cholesterol	mg/dL	77 ± 15.6	88 ± 18.5
	Calcium	mg/dL	9.6 ± 0.31	8.8 ± 0.27
	Inorganic phosphorus	mg/dL	8.4 ± 0.74	6.5 ± 0.69
Creatinine	mg/dL	0.06 ± 0.027	0.10 ± 0.015	
Sodium	mEq/L	156.2 ± 1.39	155.6 ± 0.99	
Potassium	mEq/L	5.80 ± 0.433	4.56 ± 0.361	
Chloride	mEq/L	120.0 ± 2.27	117.2 ± 1.85	

Values are mean ± S. D.

## 器官重量

	Item	Unit	Age (weeks)	
			10 (n=10)	20 (n=30)
Male	Absolute organ weight			
	Body weight	g	33.9 ± 0.6	53.8 ± 6.5
	Brain	g	0.478 ± 0.012	0.506 ± 0.021
	Heart	g	0.171 ± 0.009	0.212 ± 0.018
	Lung	g	0.202 ± 0.010	0.250 ± 0.021
	Kidney (L)	g	0.260 ± 0.013	0.342 ± 0.037
	(R)	g	0.281 ± 0.009	0.362 ± 0.047
	Spleen	g	0.111 ± 0.014	0.133 ± 0.035
	Liver	g	1.430 ± 0.089	1.972 ± 0.250
	Testis (L)	g	0.131 ± 0.046	0.146 ± 0.038
	(R)	g	0.129 ± 0.019	0.155 ± 0.018
	Thymus	g	0.054 ± 0.010	0.035 ± 0.011
	Salivary gland (L)	g	0.101 ± 0.021	0.137 ± 0.020
	(R)	g	0.108 ± 0.022	0.134 ± 0.019
	Relative organ weight			
	Brain	g%	1.413 ± 0.052	0.956 ± 0.140
	Heart	g%	0.504 ± 0.026	0.401 ± 0.070
	Lung	g%	0.595 ± 0.026	0.470 ± 0.064
	Kidney (L)	g%	0.769 ± 0.043	0.647 ± 0.111
	(R)	g%	0.830 ± 0.029	0.683 ± 0.114
Spleen	g%	0.328 ± 0.041	0.250 ± 0.069	
Liver	g%	4.223 ± 0.243	3.676 ± 0.273	
Testis (L)	g%	0.387 ± 0.134	0.274 ± 0.093	
(R)	g%	0.381 ± 0.056	0.295 ± 0.065	
Thymus	g%	0.160 ± 0.028	0.064 ± 0.018	
Salivary gland (L)	g%	0.299 ± 0.062	0.257 ± 0.046	
(R)	g%	0.320 ± 0.065	0.252 ± 0.044	
Female	Absolute organ weight			
	Body weight	g	26.9 ± 0.7	43.7 ± 9.1
	Brain	g	0.470 ± 0.016	0.519 ± 0.024
	Heart	g	0.128 ± 0.009	0.164 ± 0.015
	Lung	g	0.177 ± 0.010	0.211 ± 0.019
	Kidney (L)	g	0.157 ± 0.022	0.220 ± 0.016
	(R)	g	0.169 ± 0.020	0.232 ± 0.018
	Spleen	g	0.116 ± 0.019	0.125 ± 0.022
	Liver	g	1.079 ± 0.078	1.454 ± 0.210
	Ovary (L)	mg	9.7 ± 3.1	12.1 ± 3.9
	(R)	mg	9.0 ± 2.3	12.0 ± 3.4
	Uterus	g	0.133 ± 0.043	0.232 ± 0.109
	Thymus	g	0.065 ± 0.022	0.052 ± 0.025
	Salivary gland (L)	g	0.068 ± 0.009	0.083 ± 0.010
	(R)	g	0.067 ± 0.010	0.082 ± 0.009
	Relative organ weight			
	Brain	g%	1.745 ± 0.055	1.243 ± 0.289
	Heart	g%	0.475 ± 0.029	0.390 ± 0.083
	Lung	g%	0.656 ± 0.034	0.501 ± 0.101
	Kidney (L)	g%	0.583 ± 0.073	0.522 ± 0.098
(R)	g%	0.625 ± 0.064	0.549 ± 0.100	
Spleen	g%	0.429 ± 0.061	0.294 ± 0.056	
Liver	g%	4.002 ± 0.217	3.390 ± 0.410	
Ovary (L)	mg%	36.1 ± 11.6	28.7 ± 10.1	
(R)	mg%	33.5 ± 8.9	28.5 ± 9.1	
Uterus	g%	0.494 ± 0.157	0.576 ± 0.364	
Thymus	g%	0.241 ± 0.080	0.121 ± 0.054	
Salivary gland (L)	g%	0.253 ± 0.036	0.197 ± 0.044	
(R)	g%	0.250 ± 0.040	0.194 ± 0.042	

Values are mean ± S. D.

血液学的検査および血液化学的検査は、特に記載がない限り以下の条件で実施した。

## 血液学的検査

絶食) 約16時間  
麻酔) ペントバルビタールナトリウム  
採血部位) 腹大動脈(ラット)、後大静脈(マウス、ハムスター)  
検体) 血液(アングロット/ET;アルフレッサファーマー 添加)  
測定機器) 血液検査:総合血液学検査装置(ADVIA2120;  
シーメンスヘルスケア・ダイアグノスティクス株式会社)  
略語) MCV:Mean corpuscular volume  
MCH:Mean corpuscular hemoglobin  
MCHC:Mean corpuscular hemoglobin concentration

## 血液化学的検査

絶食) 約16時間  
麻酔) ペントバルビタールナトリウム  
採血部位) 腹大動脈(ラット)、後大静脈(マウス、ハムスター)  
検体) 血清(-80°C保存)  
測定機器) 自動分析装置(オートアナライザー 7070;株式会社日立ハイテクフィールディング)  
測定方法) Total protein :Biuret法  
Albumin :BCG法  
A/G :計算値 ALB/(TP-ALB)  
AST(GOT) :リンゴ酸脱水素酵素共役・UV法  
ALT(GPT) :乳酸脱水素酵素共役・UV法  
Alkaline phosphatase :p-NPP法  
Glucose :ヘキソキナーゼ法  
Total cholesterol :CE-COD-POD法  
Triglyceride :GK-GPO法  
Phospholipid :PLD-POD法  
Total bilirubin :安定化ジアゾ法  
Blood ureanitrogen :Urease-LED-NADH法  
Creatinine :Creatinase-POD法  
Inorganic phosphorus :Fiske-Subbarow法  
Calcium :OCPC法  
Sodium :電極法  
Pottasium :電極法  
Chloride :電極法

本データ収集にあたり、「動物の愛護及び管理に関する法律(昭和48年10月1日 法律第105号、平成17年6月22日改正)並びに「実験動物の飼養及び保管並びに苦痛の軽減に関する基準」(平成18年4月28日、環境省告示第88号)を遵守すると共に、「日本エスエルシー株式会社実験動物福祉規定」に基づいて実施しております。