

Slc:ddY

由来

1963年国立予防衛生研究所（現国立感染症研究所）より導入し、以後生産・供給を行っている。

毛色

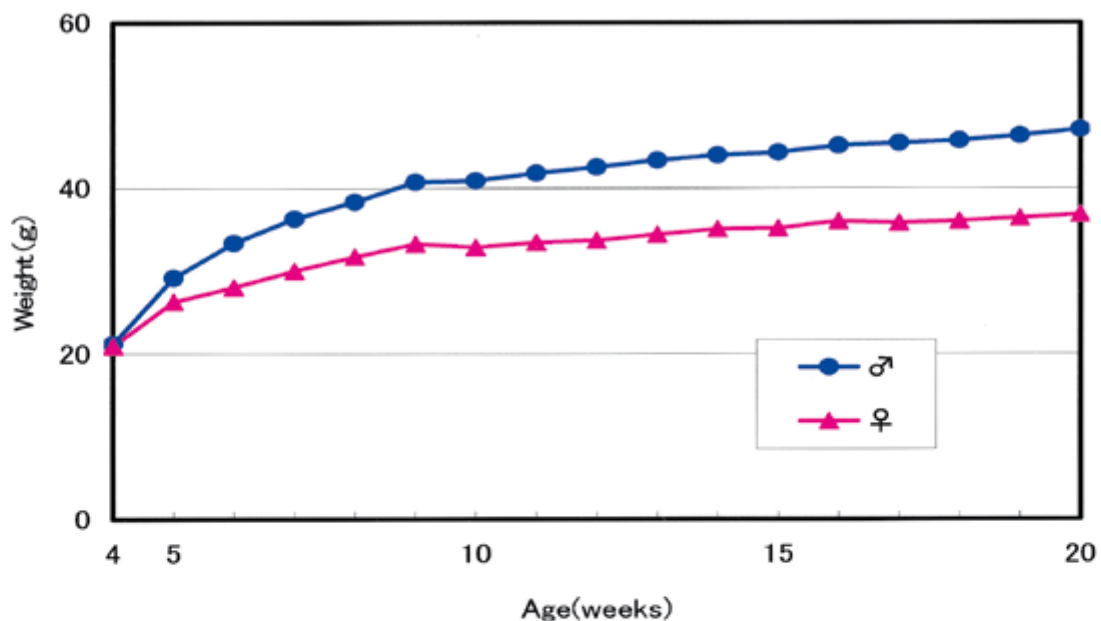
アルビノ



特徴・用途

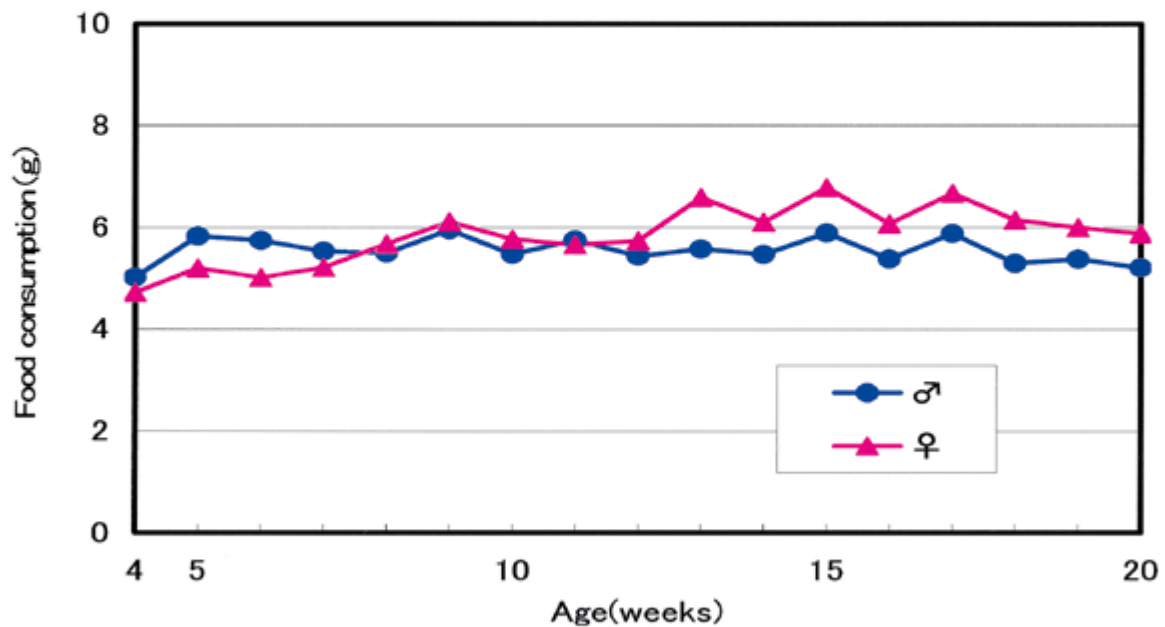
発育および繁殖性が良好。
日本では生物検定・各種研究に広く使用されている。

体重



測定匹数：雌雄各30匹
固形飼料：ラボMRストック（日本農産工業）

摂餌量



測定匹数：雌雄各30匹
固形飼料：ラボMRストック（日本農産工業）

血液学的検査

Item		Unit	Age (weeks)	
			10 (n=10)	20 (n=15)
Male	Red blood cells	$\times 10^4/\text{mm}^3$	1019 \pm 47.5	926 \pm 35.0
	Hematocrit	%	54.2 \pm 2.27	46.2 \pm 1.47
	Hemoglobin	g/dL	15.7 \pm 0.74	13.2 \pm 0.45
	White blood cells	$\times 10^2/\text{mm}^3$	33.4 \pm 13.54	36.6 \pm 16.04
	Platelet	$\times 10^4/\text{mm}^3$	126.8 \pm 18.03	126.2 \pm 21.14
	MCV	fL	53.2 \pm 1.94	50.0 \pm 1.39
	MCH	pg	15.4 \pm 0.57	14.3 \pm 0.38
	MCHC	g/dL	29.0 \pm 0.80	28.6 \pm 0.47
Female	Red blood cells	$\times 10^4/\text{mm}^3$	1013 \pm 36.6	942 \pm 44.6
	Hematocrit	%	52.7 \pm 1.54	48.6 \pm 2.32
	Hemoglobin	g/dL	15.7 \pm 0.56	13.9 \pm 0.68
	White blood cells	$\times 10^2/\text{mm}^3$	63.2 \pm 12.63	36.4 \pm 24.82
	Platelet	$\times 10^4/\text{mm}^3$	110.3 \pm 19.76	107.7 \pm 18.46
	MCV	fL	52.1 \pm 1.26	51.6 \pm 1.82
	MCH	pg	15.5 \pm 0.46	14.8 \pm 0.59
	MCHC	g/dL	29.7 \pm 0.68	28.7 \pm 0.62

Values are mean \pm S.D.

血液化学的検査

	Item	Unit	Age (weeks)	
			10 (n=10)	20 (n=15)
Male	AST (GOT)	U/L	54 ± 10.4	49 ± 10.2
	ALT (GPT)	U/L	20 ± 4.3	34 ± 19.0
	Alkaline phosphatase	U/L	573 ± 176.8	440 ± 275.3
	Triglyceride	mg/dL	164 ± 54.8	70 ± 33.4
	Albumin	g/dL	3.22 ± 0.182	3.28 ± 0.194
	Total protein	g/dL	5.12 ± 0.272	5.47 ± 0.256
	A/G		1.71 ± 0.103	1.51 ± 0.161
	Glucose	mg/dL	120 ± 17.8	126 ± 30.3
	Phospholipid	mg/dL	254 ± 22.4	266 ± 31.8
	Total bilirubin	mg/dL	0.12 ± 0.050	0.16 ± 0.034
	Blood urea nitrogen	mg/dL	35.2 ± 6.75	29.2 ± 3.34
	Total cholesterol	mg/dL	134 ± 17.7	156 ± 24.2
	Calcium	mg/dL	9.5 ± 0.26	9.0 ± 0.54
	Inorganic phosphorus	mg/dL	9.0 ± 0.80	6.8 ± 1.15
	Creatinine	mg/dL	0.10 ± 0.026	0.09 ± 0.014
	Sodium	mEq/L	148.0 ± 1.92	152.1 ± 1.32
Potassium	mEq/L	7.11 ± 1.243	5.08 ± 1.577	
Chloride	mEq/L	112.5 ± 3.53	112.7 ± 1.26	
Female	AST (GOT)	U/L	53 ± 17.4	67 ± 18.3
	ALT (GPT)	U/L	29 ± 13.4	35 ± 20.2
	Alkaline phosphatase	U/L	441 ± 115.8	384 ± 128.5
	Triglyceride	mg/dL	152 ± 60.3	58 ± 28.4
	Albumin	g/dL	3.20 ± 0.151	3.46 ± 0.259
	Total protein	g/dL	4.85 ± 0.238	5.43 ± 0.322
	A/G		1.94 ± 0.074	1.75 ± 0.157
	Glucose	mg/dL	102 ± 17.9	115 ± 23.5
	Phospholipid	mg/dL	201 ± 22.4	195 ± 36.2
	Total bilirubin	mg/dL	0.09 ± 0.022	0.15 ± 0.034
	Blood urea nitrogen	mg/dL	21.4 ± 2.39	23.7 ± 4.21
	Total cholesterol	mg/dL	105 ± 14.6	106 ± 24.9
	Calcium	mg/dL	9.4 ± 0.34	9.2 ± 0.28
	Inorganic phosphorus	mg/dL	8.7 ± 1.46	7.8 ± 0.76
	Creatinine	mg/dL	0.08 ± 0.014	0.09 ± 0.033
	Sodium	mEq/L	150.2 ± 1.03	153.5 ± 1.59
Potassium	mEq/L	6.27 ± 0.649	4.53 ± 0.353	
Chloride	mEq/L	115.8 ± 1.18	116.9 ± 1.70	

Values are mean ± S. D.

器官重量

	Item	Unit	Age (weeks)	
			10 (n=10)	20 (n=30)
Male	Absolute organ weight			
	Body weight	g	32.0 ± 1.0	45.2 ± 3.2
	Brain	g	0.460 ± 0.023	0.472 ± 0.016
	Heart	g	0.160 ± 0.010	0.206 ± 0.015
	Lung	g	0.183 ± 0.012	0.223 ± 0.013
	Kidney (L)	g	0.223 ± 0.019	0.275 ± 0.027
	(R)	g	0.232 ± 0.024	0.289 ± 0.034
	Spleen	g	0.098 ± 0.013	0.113 ± 0.021
	Liver	g	1.281 ± 0.085	1.498 ± 0.121
	Testis (L)	g	0.112 ± 0.011	0.139 ± 0.021
	(R)	g	0.119 ± 0.011	0.156 ± 0.045
	Thymus	g	0.044 ± 0.008	0.028 ± 0.006
	Salivary gland (L)	g	0.097 ± 0.008	0.134 ± 0.018
	(R)	g	0.096 ± 0.012	0.134 ± 0.017
	Relative organ weight			
	Brain	g%	1.438 ± 0.077	1.049 ± 0.075
	Heart	g%	0.499 ± 0.036	0.458 ± 0.042
	Lung	g%	0.572 ± 0.042	0.494 ± 0.039
	Kidney (L)	g%	0.696 ± 0.060	0.611 ± 0.069
	(R)	g%	0.724 ± 0.078	0.640 ± 0.075
	Spleen	g%	0.305 ± 0.043	0.251 ± 0.052
	Liver	g%	4.000 ± 0.267	3.315 ± 0.186
	Testis (L)	g%	0.351 ± 0.033	0.310 ± 0.050
	(R)	g%	0.371 ± 0.032	0.346 ± 0.097
Thymus	g%	0.136 ± 0.023	0.061 ± 0.012	
Salivary gland (L)	g%	0.303 ± 0.025	0.297 ± 0.040	
(R)	g%	0.301 ± 0.036	0.298 ± 0.037	
Female	Absolute organ weight			
	Body weight	g	27.4 ± 0.7	35.7 ± 3.7
	Brain	g	0.457 ± 0.011	0.493 ± 0.025
	Heart	g	0.141 ± 0.011	0.159 ± 0.011
	Lung	g	0.167 ± 0.024	0.208 ± 0.019
	Kidney (L)	g	0.156 ± 0.009	0.193 ± 0.021
	(R)	g	0.156 ± 0.013	0.203 ± 0.031
	Spleen	g	0.096 ± 0.019	0.128 ± 0.028
	Liver	g	1.071 ± 0.070	1.283 ± 0.156
	Ovary (L)	mg	8.2 ± 1.6	9.6 ± 2.7
	(R)	mg	8.0 ± 1.9	9.6 ± 3.1
	Uterus	g	0.120 ± 0.039	0.255 ± 0.140
	Thymus	g	0.063 ± 0.008	0.036 ± 0.012
	Salivary gland (L)	g	0.056 ± 0.007	0.075 ± 0.010
	(R)	g	0.062 ± 0.010	0.073 ± 0.009
	Relative organ weight			
	Brain	g%	1.669 ± 0.037	1.394 ± 0.151
	Heart	g%	0.513 ± 0.033	0.449 ± 0.043
	Lung	g%	0.609 ± 0.084	0.585 ± 0.056
	Kidney (L)	g%	0.568 ± 0.035	0.529 ± 0.129
	(R)	g%	0.570 ± 0.051	0.573 ± 0.091
	Spleen	g%	0.352 ± 0.073	0.358 ± 0.077
	Liver	g%	3.905 ± 0.225	3.600 ± 0.304
	Ovary (L)	mg%	30.0 ± 6.2	27.2 ± 8.2
(R)	mg%	29.3 ± 7.5	27.1 ± 8.9	
Uterus	g%	0.436 ± 0.137	0.723 ± 0.399	
Thymus	g%	0.229 ± 0.026	0.101 ± 0.030	
Salivary gland (L)	g%	0.206 ± 0.026	0.210 ± 0.027	
(R)	g%	0.227 ± 0.040	0.204 ± 0.023	

Values are mean±S.D.

血液学的検査および血液化学的検査は、特に記載がない限り以下の条件で実施した。

血液学的検査

絶食) 約16時間

麻酔) ペントバルビタールナトリウム

採血部位) 腹大動脈(ラット)、後大静脈(マウス、ハムスター)

検体) 血液(アングロット/ET;アルフレッサファーマー 添加)

測定機器) 血液検査:総合血液学検査装置(ADVIA2120;
シーメンスヘルスケア・ダイアグノスティクス株式会社)

略語) MCV:Mean corpuscular volume

MCH:Mean corpuscular hemoglobin

MCHC:Mean corpuscular hemoglobin concentration

血液化学的検査

絶食) 約16時間

麻酔) ペントバルビタールナトリウム

採血部位) 腹大動脈(ラット)、後大静脈(マウス、ハムスター)

検体) 血清(-80°C保存)

測定機器) 自動分析装置(オートアナライザー 7070;株式会社日立ハイテクフィールディング)

測定方法) Total protein :Biuret法

Albumin :BCG法

A/G :計算値 ALB/(TP-ALB)

AST(GOT) :リンゴ酸脱水素酵素共役・UV法

ALT(GPT) :乳酸脱水素酵素共役・UV法

Alkaline phosphatase :p-NPP法

Glucose :ヘキソキナーゼ法

Total cholesterol :CE-COD-POD法

Triglyceride :GK-GPO法

Phospholipid :PLD-POD法

Total bilirubin :安定化ジアゾ法

Blood ureanitrogen :Urease-LED-NADH法

Creatinine :Creatinase-POD法

Inorganic phosphorus :Fiske-Subbarow法

Calcium :OCPC法

Sodium :電極法

Pottasium :電極法

Chloride :電極法

本データ収集にあたり、「動物の愛護及び管理に関する法律(昭和48年10月1日 法律第105号、平成17年6月22日改正)並びに「実験動物の飼養及び保管並びに苦痛の軽減に関する基準」(平成18年4月28日、環境省告示第88号)を遵守すると共に、「日本エスエルシー株式会社実験動物福祉規定」に基づいて実施しております。