

## Slc:SD

### 由来

SDラットの起源は、Hoodedの雄ラットとWistar系の雌ラットとされている。

当社では本ラットを1968年に米国チャールスリバー社から導入し、以後生産・供給を行っている。



### 毛色

アルビノ

### 特徴・用途

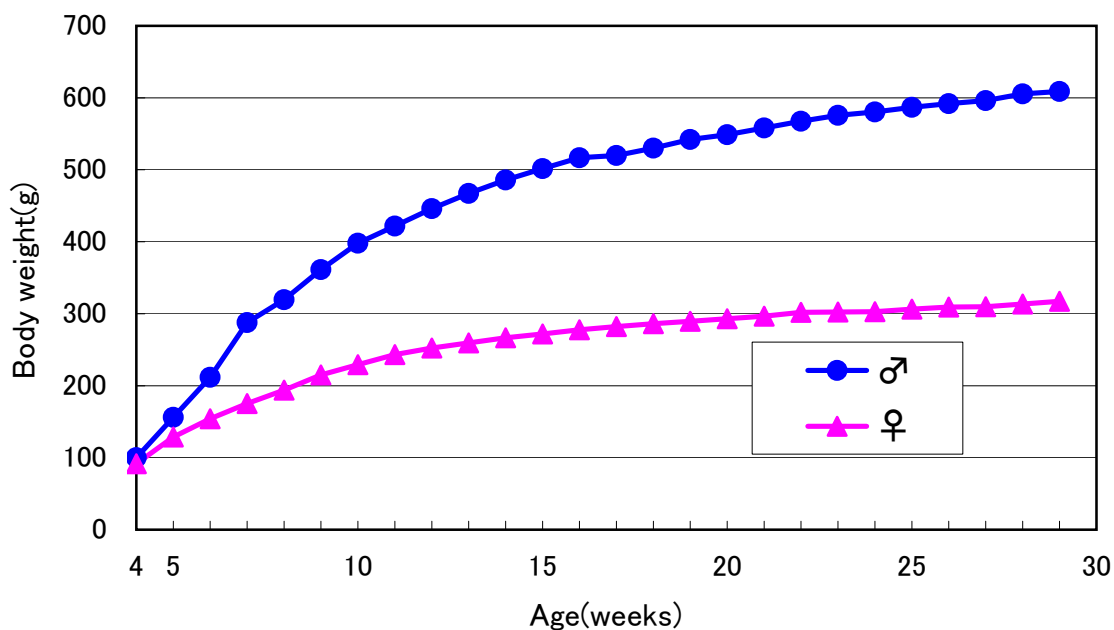
性質温順で取扱いやすい。

比較的大型で発育良好。

繁殖性良好。

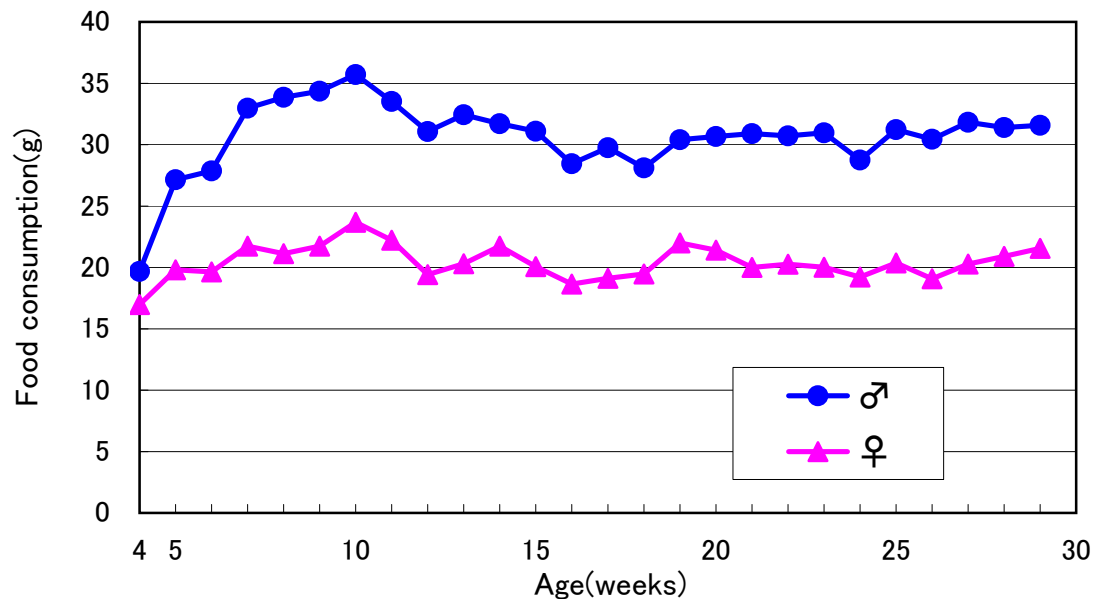
安全性試験および一般薬理試験等に幅広く使用される。

### 体重



測定匹数：雌雄各10匹  
固形飼料：ラボMRストック（日本農産工業）

## 摂餌量



測定匹数：雌雄各10匹

固形飼料：ラボMRストック(日本農産工業)

## 血液学的検査

Item		Unit	Age (weeks)			
			5 (n=10)	10 (n=10)	20 (n=10)	30 (n=10)
Male	Red blood cells	$\times 10^4/\text{mm}^3$	655 $\pm$ 18.9	837 $\pm$ 39.2	901 $\pm$ 28.8	919 $\pm$ 35.0
	Hematocrit	%	38.9 $\pm$ 1.02	45.1 $\pm$ 1.75	41.7 $\pm$ 1.35	42.0 $\pm$ 1.33
	Hemoglobin	g/dL	13.8 $\pm$ 0.39	15.6 $\pm$ 0.43	16.1 $\pm$ 0.44	16.4 $\pm$ 0.64
	White blood cells	$\times 10^2/\text{mm}^3$	49 $\pm$ 5.7	75 $\pm$ 8.9	88 $\pm$ 12.7	82 $\pm$ 18.8
	Platelet	$\times 10^4/\text{mm}^3$	114.9 $\pm$ 8.84	122.2 $\pm$ 6.5	138.5 $\pm$ 11.89	116.4 $\pm$ 8.26
	MCV	fL	59.3 $\pm$ 1.09	53.8 $\pm$ 1.10	46.3 $\pm$ 1.55	45.8 $\pm$ 1.74
	MCH	pg	21.1 $\pm$ 0.48	18.6 $\pm$ 0.54	17.9 $\pm$ 0.65	17.8 $\pm$ 0.83
	MCHC	g/dL	35.6 $\pm$ 0.37	34.6 $\pm$ 0.56	38.7 $\pm$ 0.59	38.9 $\pm$ 0.52
	PT	sec	15.5 $\pm$ 0.83	15.4 $\pm$ 0.56	14.0 $\pm$ 0.53	14.3 $\pm$ 0.66
	APTT	sec	14.6 $\pm$ 0.63	16.8 $\pm$ 0.81	16.8 $\pm$ 1.21	17.3 $\pm$ 1.11
Female	Red blood cells	$\times 10^4/\text{mm}^3$	697 $\pm$ 27.8	736 $\pm$ 35.9	804 $\pm$ 24.1	805 $\pm$ 42.0
	Hematocrit	%	40.6 $\pm$ 1.55	41.2 $\pm$ 1.42	40.7 $\pm$ 1.23	40.9 $\pm$ 1.69
	Hemoglobin	g/dL	14.7 $\pm$ 0.52	14.9 $\pm$ 0.46	16.1 $\pm$ 0.61	16.3 $\pm$ 0.49
	White blood cells	$\times 10^2/\text{mm}^3$	50 $\pm$ 6.5	51 $\pm$ 11.3	47 $\pm$ 14.6	50 $\pm$ 16.4
	Platelet	$\times 10^4/\text{mm}^3$	107.7 $\pm$ 8.24	114.0 $\pm$ 4.91	120.4 $\pm$ 9.55	113.5 $\pm$ 10.78
	MCV	fL	58.2 $\pm$ 1.21	56.0 $\pm$ 0.98	50.6 $\pm$ 0.79	50.9 $\pm$ 1.13
	MCH	pg	21.1 $\pm$ 0.47	20.3 $\pm$ 0.53	20.1 $\pm$ 0.38	20.3 $\pm$ 0.64
	MCHC	g/dL	36.2 $\pm$ 0.41	36.3 $\pm$ 0.50	39.7 $\pm$ 0.54	39.9 $\pm$ 0.89
	PT	sec	15.4 $\pm$ 0.24	16.1 $\pm$ 0.51	13.9 $\pm$ 0.41	13.4 $\pm$ 0.65
	APTT	sec	14.2 $\pm$ 0.86	16.0 $\pm$ 0.73	16.6 $\pm$ 0.45	17.3 $\pm$ 0.86

Values are mean  $\pm$  S. D.

5wおよび10wは自動血球測定装置(Coulter Counter T660;ベックマン・コールター)を用いて検査した。

## 血液化学的検査

	Item	Unit	Age (weeks)			
			5 (n=10)	10 (n=10)	20 (n=10)	30 (n=10)
Male	AST (GOT)	U/L	135 ± 13.0	116 ± 14.3	116 ± 44.8	157 ± 81.6
	ALT (GPT)	U/L	49 ± 3.7	39 ± 3.0	59 ± 28.3	84 ± 36.5
	Alkaline phosphatase	U/L	1568 ± 221.1	640 ± 53.5	365 ± 80.9	364 ± 102.0
	Triglyceride	mg/dL	70 ± 27.3	47 ± 13.4	65 ± 18.9	86 ± 26.9
	Albumin	g/dL	4.35 ± 0.210	4.52 ± 0.201	4.73 ± 0.261	4.18 ± 0.169
	Total protein	g/dL	5.65 ± 0.334	6.39 ± 0.264	6.97 ± 0.426	6.52 ± 0.220
	A/G		3.37 ± 0.312	2.42 ± 0.130	2.12 ± 0.118	1.80 ± 0.219
	Glucose	mg/dL	103 ± 12.0	148 ± 13.7	165 ± 23.0	154 ± 18.0
	Phospholipid	mg/dL	150 ± 19.5	113 ± 11.7	123 ± 12.5	140 ± 12.9
	Total bilirubin	mg/dL	0.07 ± 0.012	0.06 ± 0.012	0.08 ± 0.012	0.14 ± 0.025
	Blood urea nitrogen	mg/dL	18.8 ± 1.58	19.0 ± 1.97	17.5 ± 1.97	16.9 ± 1.84
	Total cholesterol	mg/dL	122 ± 17.7	82 ± 10.5	91 ± 16.1	110 ± 15.0
	Calcium	mg/dL	10.13 ± 0.442	9.73 ± 0.309	9.83 ± 0.467	10.10 ± 0.313
	Inorganic phosphorus	mg/dL	10.6 ± 0.84	7.5 ± 0.52	5.7 ± 0.48	5.4 ± 0.44
	Creatinine	mg/dL	0.2 ± 0.03	0.3 ± 0.02	0.4 ± 0.02	0.4 ± 0.03
	Sodium	mEq/L	141.9 ± 4.15	137.0 ± 1.93	136.2 ± 4.05	140.3 ± 2.39
	Potassium	mEq/L	7.62 ± 0.654	6.45 ± 0.413	6.52 ± 0.369	6.70 ± 0.239
Chloride	mEq/L	102.7 ± 3.61	104.2 ± 1.75	102.8 ± 2.69	99.9 ± 2.68	
Female	AST (GOT)	U/L	125 ± 14.8	102 ± 22.9	176 ± 165.5	148 ± 53.5
	ALT (GPT)	U/L	50 ± 3.9	41 ± 18.9	77 ± 65.9	75 ± 27.6
	Alkaline phosphatase	U/L	1197 ± 201.2	394 ± 79.1	173 ± 39.9	158 ± 48.7
	Triglyceride	mg/dL	35 ± 11.9	28 ± 9.6	51 ± 19.3	55 ± 18.6
	Albumin	g/dL	4.73 ± 0.240	4.58 ± 0.192	5.44 ± 0.711	5.14 ± 0.437
	Total protein	g/dL	5.90 ± 0.274	6.28 ± 0.295	7.38 ± 0.842	7.17 ± 0.388
	A/G		4.05 ± 0.339	2.72 ± 0.265	2.82 ± 0.320	2.54 ± 0.324
	Glucose	mg/dL	116 ± 17.8	119 ± 18.8	135 ± 15.7	135 ± 11.5
	Phospholipid	mg/dL	134 ± 10.4	129 ± 21.3	183 ± 40.9	198 ± 22.0
	Total bilirubin	mg/dL	0.06 ± 0.013	0.08 ± 0.018	0.10 ± 0.035	0.13 ± 0.017
	Blood urea nitrogen	mg/dL	20.4 ± 4.14	19.9 ± 1.87	17.2 ± 5.44	19.8 ± 1.73
	Total cholesterol	mg/dL	110 ± 10.8	87 ± 17.6	121 ± 28.9	129 ± 20.5
	Calcium	mg/dL	10.13 ± 0.283	9.69 ± 0.213	10.02 ± 0.623	10.51 ± 0.233
	Inorganic phosphorus	mg/dL	10.3 ± 0.87	7.5 ± 0.72	4.1 ± 0.77	4.7 ± 1.02
	Creatinine	mg/dL	0.2 ± 0.02	0.3 ± 0.04	0.3 ± 0.11	0.3 ± 0.03
	Sodium	mEq/L	145.1 ± 3.64	138.3 ± 2.68	138.7 ± 4.39	143.0 ± 2.37
	Potassium	mEq/L	6.03 ± 0.451	6.03 ± 0.359	5.32 ± 0.413	5.53 ± 0.546
Chloride	mEq/L	105.6 ± 3.03	108.3 ± 1.84	108.3 ± 3.89	103.6 ± 2.33	

Values are mean±S.D.

# クローズドコロニー/ラット

# Slc:SD ラット

## 器官重量

Item	Unit	Age (weeks)				
		5 (n=10)	10 (n=10)	20 (n=10)	30 (n=10)	
Male	Absolute organ weight					
	Body weight	g	94.0 ± 5.1	345.3 ± 26.6	472.0 ± 30.2	582.0 ± 41.3
	Brain	g	1.725 ± 0.067	2.034 ± 0.080	2.146 ± 0.062	2.259 ± 0.080
	Heart	g	0.428 ± 0.032	1.121 ± 0.091	1.178 ± 0.075	1.424 ± 0.143
	Lung	g	0.614 ± 0.036	1.355 ± 0.084	1.541 ± 0.105	1.802 ± 0.157
	Kidney (L)	g	0.453 ± 0.038	1.187 ± 0.077	1.277 ± 0.094	1.497 ± 0.083
	(R)	g	0.463 ± 0.056	1.135 ± 0.063	1.249 ± 0.113	1.471 ± 0.091
	Spleen	g	0.202 ± 0.022	0.684 ± 0.049	0.773 ± 0.117	0.968 ± 0.178
	Liver	g	2.905 ± 0.171	10.730 ± 1.036	12.276 ± 1.478	14.613 ± 1.527
	Testis (L)	g	0.463 ± 0.081	1.836 ± 0.128	1.814 ± 0.121	1.948 ± 0.134
	(R)	g	0.509 ± 0.169	1.786 ± 0.117	1.762 ± 0.102	1.750 ± 0.357
	Adrenal (L)	mg	14.5 ± 2.5	27.9 ± 3.3	28.0 ± 4.2	27.9 ± 3.3
	(R)	mg	15.7 ± 2.6	26.9 ± 4.2	27.3 ± 4.5	26.4 ± 1.7
	Thymus	g	0.334 ± 0.046	0.504 ± 0.050	0.337 ± 0.063	0.240 ± 0.057
	Pituitary	mg	4.3 ± 1.1	9.2 ± 0.8	12.3 ± 1.5	12.4 ± 1.2
	Thyroid gland	mg	9.9 ± 3.0	18.1 ± 3.6	23.0 ± 3.4	23.0 ± 3.7
	Relative organ weight					
	Brain	g%	1.839 ± 0.099	0.537 ± 0.192	0.456 ± 0.024	0.390 ± 0.033
	Heart	g%	0.455 ± 0.016	0.325 ± 0.017	0.250 ± 0.012	0.244 ± 0.012
	Lung	g%	0.654 ± 0.040	0.394 ± 0.035	0.327 ± 0.018	0.310 ± 0.014
Kidney (L)	g%	0.482 ± 0.033	0.345 ± 0.022	0.271 ± 0.019	0.258 ± 0.016	
(R)	g%	0.492 ± 0.044	0.330 ± 0.021	0.265 ± 0.025	0.254 ± 0.021	
Spleen	g%	0.215 ± 0.021	0.198 ± 0.012	0.164 ± 0.026	0.166 ± 0.022	
Liver	g%	3.091 ± 0.042	3.104 ± 0.111	2.593 ± 0.174	2.507 ± 0.137	
Testis (L)	g%	0.491 ± 0.071	0.533 ± 0.036	0.385 ± 0.018	0.336 ± 0.035	
(R)	g%	0.542 ± 0.188	0.519 ± 0.040	0.374 ± 0.019	0.300 ± 0.060	
Adrenal (L)	mg%	15.4 ± 2.7	8.1 ± 0.7	5.9 ± 0.8	4.8 ± 0.4	
(R)	mg%	16.7 ± 2.9	7.8 ± 0.9	5.8 ± 0.9	4.6 ± 0.4	
Thymus	g%	0.356 ± 0.047	0.146 ± 0.017	0.071 ± 0.013	0.041 ± 0.010	
Pituitary	mg%	4.6 ± 1.2	2.7 ± 0.3	2.6 ± 0.3	2.1 ± 0.2	
Thyroid gland	mg%	10.5 ± 3.2	5.3 ± 1.3	4.9 ± 0.7	4.0 ± 0.6	
Female	Absolute organ weight					
	Body weight	g	90.1 ± 7.5	210.3 ± 16.6	269.6 ± 18.9	298.4 ± 17.9
	Brain	g	1.671 ± 0.050	1.892 ± 0.034	1.960 ± 0.067	2.042 ± 0.063
	Heart	g	0.403 ± 0.043	0.738 ± 0.049	0.799 ± 0.092	0.894 ± 0.041
	Lung	g	0.568 ± 0.040	1.023 ± 0.075	1.124 ± 0.073	1.213 ± 0.069
	Kidney (L)	g	0.410 ± 0.047	0.758 ± 0.088	0.803 ± 0.097	0.903 ± 0.057
	(R)	g	0.418 ± 0.051	0.727 ± 0.040	0.807 ± 0.124	0.888 ± 0.032
	Spleen	g	0.177 ± 0.027	0.476 ± 0.080	0.503 ± 0.091	0.497 ± 0.043
	Liver	g	2.741 ± 0.287	6.125 ± 0.601	6.690 ± 1.420	7.038 ± 0.571
	Ovary (L)	mg	16.3 ± 2.9	40.4 ± 3.7	37.0 ± 7.1	37.2 ± 7.9
	(R)	mg	16.0 ± 4.5	43.6 ± 4.3	37.1 ± 7.3	38.3 ± 6.0
	Uterus	g	0.137 ± 0.059	0.343 ± 0.055	0.439 ± 0.061	0.594 ± 0.148
	Adrenal (L)	mg	15.1 ± 3.0	35.9 ± 3.7	38.3 ± 6.9	36.6 ± 4.4
	(R)	mg	14.4 ± 2.1	33.3 ± 2.4	34.6 ± 7.0	34.0 ± 4.7
	Thymus	g	0.298 ± 0.046	0.447 ± 0.051	0.297 ± 0.067	0.215 ± 0.036
	Pituitary	mg	4.6 ± 1.2	12.6 ± 1.9	16.3 ± 5.6	16.7 ± 2.2
	Thyroid gland	mg	7.6 ± 2.5	15.2 ± 4.0	16.7 ± 2.5	15.8 ± 2.9
	Relative organ weight					
	Brain	g%	1.867 ± 0.157	0.904 ± 0.068	0.730 ± 0.059	0.687 ± 0.051
	Heart	g%	0.448 ± 0.025	0.352 ± 0.022	0.296 ± 0.014	0.300 ± 0.016
Lung	g%	0.632 ± 0.030	0.487 ± 0.026	0.418 ± 0.033	0.408 ± 0.034	
Kidney (L)	g%	0.456 ± 0.032	0.361 ± 0.034	0.297 ± 0.017	0.303 ± 0.025	
(R)	g%	0.463 ± 0.030	0.347 ± 0.029	0.298 ± 0.024	0.298 ± 0.018	
Spleen	g%	0.196 ± 0.020	0.226 ± 0.026	0.185 ± 0.022	0.167 ± 0.019	
Liver	g%	3.041 ± 0.134	2.910 ± 0.135	2.466 ± 0.347	2.359 ± 0.142	
Ovary (L)	mg%	18.1 ± 2.7	19.2 ± 1.2	13.8 ± 2.9	12.5 ± 2.8	
(R)	mg%	17.7 ± 4.3	20.8 ± 2.5	13.8 ± 2.8	12.9 ± 2.4	
Uterus	g%	0.150 ± 0.058	0.164 ± 0.032	0.163 ± 0.021	0.200 ± 0.051	
Adrenal (L)	mg%	16.7 ± 2.5	17.1 ± 1.8	14.2 ± 2.2	12.3 ± 1.3	
(R)	mg%	16.0 ± 1.7	15.9 ± 1.5	12.8 ± 2.0	11.4 ± 1.6	
Thymus	g%	0.332 ± 0.046	0.213 ± 0.017	0.111 ± 0.025	0.072 ± 0.010	
Pituitary	mg%	5.1 ± 1.0	6.0 ± 0.8	6.0 ± 1.6	5.6 ± 0.9	
Thyroid gland	mg%	8.4 ± 2.6	7.3 ± 2.0	6.2 ± 0.9	5.3 ± 0.9	

Values are mean ± S. D.

# クローズドコロニー/ラット

# Slc:SD ラット

## 血圧および心拍数

Item	Unit	Male			
		7w (n=6)	8w (n=6)	9w (n=6)	10w (n=6)
Blood pressure	mmHg	147 ± 3.8	154 ± 10.1	151 ± 5.0	165 ± 5.8
Heart rate	bpm	464 ± 55.1	411 ± 47.7	385 ± 33.7	384 ± 38.8

Values are mean±S.D.

収縮期血圧

測定時間：午前10～12時

測定機器：小動物非観血式自動血圧計（UR-5000；ウエダ製作所）

## 尿検査

Item		Male	Female
		10w (n=6)	10w (n=5)
尿量	(mL)	24.7 ±9.47	17.8 ±8.34
潜血	—	6	5
	±	0	0
	+	0	0
	++	0	0
	+++	0	0
ケトン体	—	4	4
	±	2	1
	+	0	0
	++	0	0
	+++	0	0
ブドウ糖	—	6	5
	±	0	0
	+	0	0
	++	0	0
	+++	0	0
蛋白	—	4	4
	±	0	1
	+	2	0
	++	0	0
	+++	0	0
ビリルビン	—	6	5
	±	0	0
	+	0	0
	++	0	0
	+++	0	0
pH	5.0	0	0
	5.5	0	0
	6.0	0	0
	6.5	3	2
	7.0	3	3
	7.5	0	0
	>=8.0	0	0
ウロビリノーゲン (Ehrlich単位/dL)	0.1 ±0.00	0.1 ±0.00	
比重	1.015 ±0.010	1.019 ±0.011	

採尿条件：絶食下で約16時間蓄尿

測定機器：エームス尿分析器（クリニテック200+；バイエルメディカル）

# クローズドコロニー/ラット

# Slc:SD ラット

## 性周期

10-11週齢

性周期(日)	発現例数(%)
4	10/10(100)
5	0/10(0)
Irregular*	0/10(0)

検査動物数:10  
検査期間:2週間  
\*:4-5日周期

7-9週齢

性周期(日)	発現例数(%)
4	8/10(80)
5	1/10(10)
Irregular*	1/10(10)

検査動物数:10  
検査期間:2週間  
\*:4-5日周期

## 子宮内検査

項目	平均±標準偏差
黄体数	14.8 ± 1.9
着床数	13.3 ± 2.0
胎盤遺残	0.0 ± 0.0
前期死胚	1.2 ± 0.8
後期死胚	0.0 ± 0.0
生存胎児数	12.1 ± 2.0
性比(M/F)	1.0 ± 0.4
胎児体重(g)	3.58 ± 0.22
	♀
	3.34 ± 0.24
胎盤重量(g)	0.46 ± 0.05
外形異常(%)	0.0 ± 0.0

妊娠20日齢  
母体数:10  
胎児数:121(♂59、♀62)

## 分娩成績

項目	平均±標準偏差
妊娠期間(日)	21.5 ± 0.3
着床数	12.0 ± 1.9
出生児数	11.3 ± 3.1
死産児数	0.0 ± 0.0
4日生存児数	11.3 ± 2.1
離乳率(%)	100.0 ± 0
出生児体重(g)	
0日(出生日)	♂ 6.1 ± 0.4
	♀ 5.7 ± 0.5
4日	♂ 9.2 ± 0.6
	♀ 8.9 ± 0.8
7日	♂ 14.8 ± 1.2
	♀ 13.8 ± 1.5
14日	♂ 28.0 ± 2.1
	♀ 26.5 ± 2.3
21日	♂ 44.1 ± 3.4
	♀ 42.7 ± 3.5

母体数:10  
出生児数:115

## 発育分化

項目	平均±標準偏差
耳介展開(日)	3.0 ± 0.3
腹部毛生(日)	10.2 ± 0.5
下顎切歯萌出(日)	10.9 ± 0.9
眼瞼開裂(日)	15.9 ± 0.7
精巣下降(日)	22.6 ± 0.8
膈開口(日)	36.5 ± 0.6

母体数:10  
新生児数:40(♂20、♀20)

# クローズドコロニー/ラット

# Slc:SD ラット

## 骨格検査

項目	発現胎児数(発現率)
頸肋骨	3 (0.6%)
腰肋骨	1 (0.8)
頸椎体分離	0 (0.0)
第7頸椎横突孔開存	0 (0.0)
胸椎体分離	2 (1.2)
亜鈴胸椎体	0 (0.0)
胸椎体欠損	0 (0.0)
胸椎弓癒合	0 (0.0)
腰椎体分離	0 (0.0)
胸骨核不対称	1 (0.7)
胸骨核分離	0 (0.0)
仙尾椎不全	0 (0.0)
腰椎 5	0 (0.0)
腰椎 7	0 (0.0)
第13肋骨短小	0 (0.0)
肋軟骨接着異常	0 (0.0)

発現率は母体平均  
妊娠20日齡  
検査母体数:10  
検査胎児数:83

## 骨化検査

項目	発現率	項目	発現率	
頸椎体	1 8.3 %	(後肢)末節骨	I 100 %	
	2 0		II 100	
	3 0		III 100	
	4 3.3		IV 100	
	5 23.0		V 100	
	6 51.2	中節骨	I 0	
	7 97.5		II 0	
齒突起舌骨	0	III 0	0	
	100	IV 0	0	
(前肢)末節骨	胸椎体 13 100	基節骨	I 0	
			II 0	
			III 0	
			IV 0	
			V 0	
	腰椎体 6 100	中足骨	I 0	
			II 100	
			III 100	
			IV 0	
			V 0	
			仙尾椎数 6 0	距骨 0
			7 0	踵骨 0
8 38.4	胸骨核	1 100		
9 55.7		2 100		
10 2.5		3 100		
11 0		4 100		
12 0		5 90.1		
		6 96.1		
中節骨	基節骨	腰椎骨数	5 0	
			6 100	
			7 0	
		I 0	中手骨	I 0
		II 0		II 100
III 63.0	III 100			
IV 31.5	IV 100			
V 0	V 100			

数値は母体平均  
妊娠20日齡  
検査母体数:10  
検査胎児数:83

## 内臓検査

観察項目	発現胎児数(発現率)
脳室拡張	0 (0.0%)
眼球等の異常	0 (0.0)
胸腺の頸部残留	3 (9.2)
横隔膜ヘルニア	0 (0.0)
総頸及び鎖骨下動脈の異常	0 (0.0)
大動脈弓の異常	0 (0.0)
大動脈及び大静脈の異常	0 (0.0)
心室中隔欠損	0 (0.0)
冠状動脈口過剰	0 (0.0)
奇静脈起始異常	0 (0.0)
腎盂拡張	0 (0.0)
尿管拡張	0 (0.0)
左臍動脈	1 (3.3)
生殖器の異常	0 (0.0)

数値は母体平均  
妊娠20日齢  
検査母体数:10  
検査胎児数:40  
異常胎児数:4



## 条件一覧

血液学的検査および血液化学的検査は、特に記載がない限り以下の条件で実施した。

### 血液学的検査

絶食) 約16時間  
麻酔) エーテル  
採血部位) 腹大動脈(ラット)、後大静脈(マウス、スナネズミ)、耳介動脈(ウサギ)  
検体) 血液(アングロット/ET;アルフレッサファーマー 添加):血液検査  
血漿(3.8%クエン酸ナトリウム添加):凝固系検査  
測定機器) 血液検査:総合血液学検査装置(ADVIA2120;パイエルメディカル)  
凝固系検査:全自動血液凝固測定装置(Coagulometer KC-40;バクスター)  
略語) MCV:Mean corpuscular volume  
MCH:Mean corpuscular hemoglobin  
MCHC:Mean corpuscular hemoglobin concentration  
PT:Prothrombin time  
APTT:Activated partial thromboplastin time

### 血液化学的検査

絶食) 約16時間  
麻酔) エーテル  
採血部位) 腹大動脈(ラット)、後大静脈(マウス、スナネズミ)、耳介動脈(ウサギ)  
検体) 血清(-80℃保存)  
測定機器) 自動分析装置(オートアナライザー 7070;日立)  
測定方法) Total protein :Biuret法  
Albumin :BCG法  
A/G :計算値 ALB/(TP-ALB)  
AST(GOT) :リンゴ酸脱水素酵素共役・UV法  
ALT(GPT) :乳酸脱水素酵素共役・UV法  
Alkaline phosphatase :p-NPP法  
Glucose :ヘキソキナーゼ法  
Total cholesterol :CE-COD-POD法  
Triglyceride :GK-GPO法  
Phospholipid :PLD-POD法  
Total bilirubin :安定化ジアゾ法  
Blood ureanitrogen :Urease-LED-NADH法  
Creatinine :Creatinase-POD法  
Inorganic phosphorus :Fiske-Subbarow法  
Calcium :OCPC法  
Sodium :電極法  
Pottasium :電極法  
Chloride :電極法



日本エスエルシー株式会社

2007年実験動物データ集の著作権は日本エスエルシー(株)  
が所有しています、無断で配信、複製等を固く禁じます。  
論文投稿等の引用についてはご相談ください。

営業部 関東エリア TEL 053-486-3155  
関西エリア TEL 053-486-3157  
九州エリア TEL 0942-41-1656  
FAX 053-486-3156