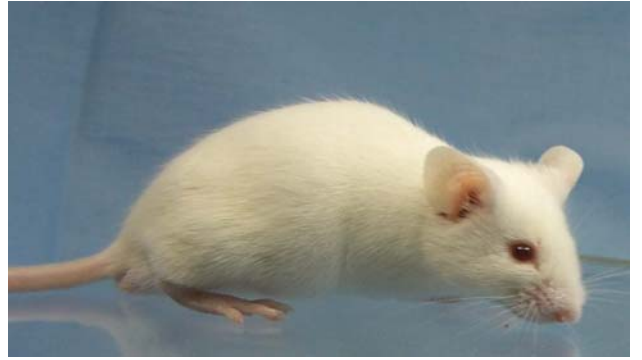


Slc:ddY

由来

1963年国立予防衛生研究所（現国立感染症研究所）より導入し、以後生産・供給を行っている。



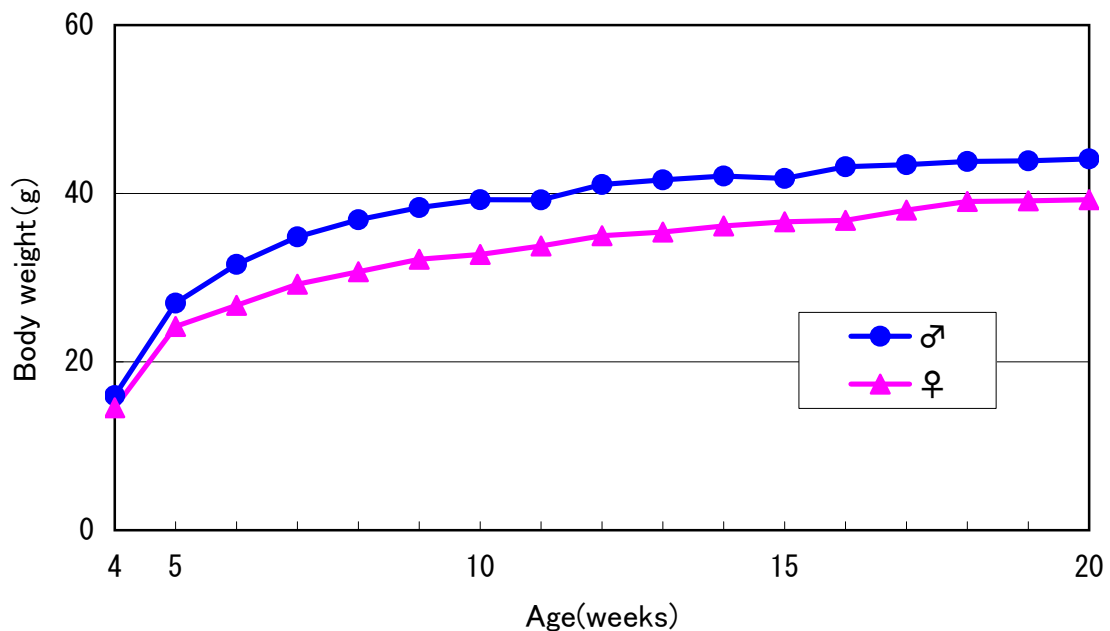
毛色

アルビノ

特徴・用途

発育および繁殖性が良好。
日本では生物検定・各種研究に広く使用されている。

体重

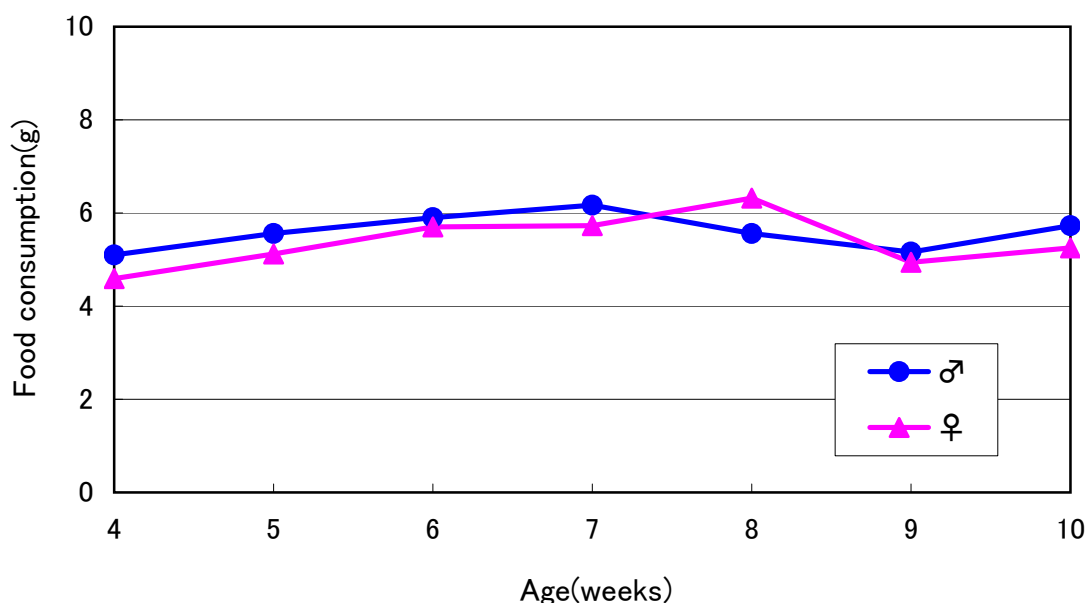


測定匹数：雌雄各20匹
固形飼料：ラボMRストック（日本農産工業）

クローズドコロニー/マウス

Slc:ddY マウス

摂餌量



測定匹数：雌雄各5匹
固形飼料：ラボMRストック（日本農産工業）

血液学的検査

	Item	Unit	Age (weeks)		
			5 (n=10)	10 (n=10)	20 (n=10)
Male	Red blood cells	$\times 10^4/\text{mm}^3$	795 \pm 29.9	934 \pm 29.6	918 \pm 57.7
	Hematocrit	%	40.3 \pm 2.05	43.9 \pm 1.52	42.6 \pm 2.03
	Hemoglobin	g/dL	13.9 \pm 0.65	15.1 \pm 0.50	14.5 \pm 0.72
	White blood cells	$\times 10^2/\text{mm}^3$	44 \pm 16.3	37 \pm 15.1	34 \pm 14.6
	Platelet	$\times 10^4/\text{mm}^3$	131.2 \pm 14.26	108.7 \pm 15.41	112.5 \pm 14.06
	MCV	fL	50.7 \pm 1.55	47.1 \pm 1.14	46.4 \pm 1.52
	MCH	pg	17.5 \pm 0.71	15.8 \pm 1.27	15.8 \pm 0.71
	MCHC	g/dL	34.4 \pm 0.62	34.4 \pm 0.62	34.1 \pm 0.66
Female	Red blood cells	$\times 10^4/\text{mm}^3$	767 \pm 41.1	933 \pm 41.3	909 \pm 43.6
	Hematocrit	%	39.9 \pm 2.10	44.5 \pm 1.22	41.5 \pm 2.07
	Hemoglobin	g/dL	14.0 \pm 0.69	15.6 \pm 0.48	14.6 \pm 0.70
	White blood cells	$\times 10^2/\text{mm}^3$	50 \pm 18.2	57 \pm 16.8	47 \pm 21.0
	Platelet	$\times 10^4/\text{mm}^3$	124.6 \pm 13.09	113.4 \pm 19.25	100.7 \pm 14.30
	MCV	fL	52.1 \pm 1.76	47.7 \pm 1.09	45.6 \pm 1.53
	MCH	pg	18.2 \pm 0.51	16.8 \pm 0.48	16.1 \pm 0.54
	MCHC	g/dL	35.0 \pm 0.48	35.1 \pm 0.42	35.2 \pm 0.39

Values are mean \pm S.D.

血液化学的検査

	Item	Unit	Age (weeks)		
			5 (n=10)	10 (n=10)	20 (n=10)
Male	AST (GOT)	U/L	70 ± 26.5	53 ± 12.7	46 ± 13.0
	ALT (GPT)	U/L	37 ± 11.6	31 ± 7.0	34 ± 14.6
	Alkaline phosphatase	U/L	304 ± 84.8	488 ± 97.9	466 ± 324.7
	Triglyceride	mg/dL	134 ± 50.5	102 ± 41.4	112 ± 62.0
	Albumin	g/dL	1.60 ± 0.095	3.42 ± 0.173	3.35 ± 0.172
	Total protein	g/dL	4.81 ± 0.289	5.21 ± 0.225	5.21 ± 0.281
	A/G		1.49 ± 0.017	1.92 ± 0.161	1.81 ± 0.183
	Glucose	mg/dL	129 ± 10.7	119 ± 17.1	106 ± 19.3
	Phospholipid	mg/dL	264 ± 23.2	268 ± 33.7	263 ± 48.5
	Total bilirubin	mg/dL	0.13 ± 0.024	0.19 ± 0.028	0.20 ± 0.036
	Blood urea nitrogen	mg/dL	27.3 ± 3.06	30.1 ± 5.71	33.3 ± 6.00
	Total cholesterol	mg/dL	148 ± 16.4	153 ± 24.2	147 ± 35.6
	Calcium	mg/dL	9.34 ± 0.263	9.51 ± 0.553	9.34 ± 0.401
	Inorganic phosphorus	mg/dL	10.4 ± 1.84	10.2 ± 2.31	8.3 ± 0.95
	Creatinine	mg/dL	0.2 ± 0.01	0.1 ± 0.02	0.1 ± 0.02
	Sodium	mEq/L	148.0 ± 2.20	146.7 ± 3.74	149.2 ± 2.31
	Potassium	mEq/L	6.58 ± 0.635	7.56 ± 3.357	6.33 ± 0.511
Chloride	mEq/L	113.4 ± 5.17	117.4 ± 2.35	116.4 ± 2.91	
Female	AST (GOT)	U/L	72 ± 17.7	56 ± 10.8	67 ± 23.2
	ALT (GPT)	U/L	33 ± 7.6	29 ± 5.1	42 ± 29.5
	Alkaline phosphatase	U/L	293 ± 120.9	413 ± 91.3	353 ± 77.4
	Triglyceride	mg/dL	97 ± 24.5	100 ± 40.8	70 ± 37.2
	Albumin	g/dL	3.18 ± 0.263	3.75 ± 0.104	3.55 ± 0.149
	Total protein	g/dL	4.92 ± 0.190	5.30 ± 0.153	5.32 ± 0.209
	A/G		1.85 ± 0.304	2.44 ± 0.117	2.01 ± 0.202
	Glucose	mg/dL	169 ± 18.2	97 ± 10.8	89 ± 14.1
	Phospholipid	mg/dL	241 ± 28.9	205 ± 22.2	190 ± 36.8
	Total bilirubin	mg/dL	0.18 ± 0.020	0.17 ± 0.020	0.15 ± 0.016
	Blood urea nitrogen	mg/dL	29.9 ± 5.08	21.9 ± 4.33	18.1 ± 3.90
	Total cholesterol	mg/dL	144 ± 21.7	114 ± 14.0	111 ± 22.7
	Calcium	mg/dL	9.47 ± 0.231	9.55 ± 0.321	9.43 ± 0.245
	Inorganic phosphorus	mg/dL	9.4 ± 0.80	9.5 ± 1.35	8.3 ± 0.70
	Creatinine	mg/dL	0.1 ± 0.02	0.1 ± 0.03	0.1 ± 0.02
	Sodium	mEq/L	150.7 ± 1.51	149.0 ± 2.30	150.1 ± 1.66
	Potassium	mEq/L	5.52 ± 0.624	5.29 ± 0.534	6.09 ± 0.462
Chloride	mEq/L	117.3 ± 4.51	119.8 ± 2.41	120.8 ± 2.79	

Values are mean±S.D.

クローズドコロニー/マウス

Slc:ddY マウス

器官重量

Item	Unit	Age (weeks)		
		5 (n=10)	10 (n=10)	20 (n=10)
Male				
Absolute organ weight				
Body weight	g	22.2 ± 0.7	35.6 ± 2.8	41.9 ± 7.2
Brain	g	0.440 ± 0.015	0.457 ± 0.028	0.457 ± 0.021
Heart	g	0.112 ± 0.012	0.183 ± 0.018	0.194 ± 0.019
Lung	g	0.165 ± 0.013	0.193 ± 0.020	0.216 ± 0.031
Kidney (L)	g	0.152 ± 0.018	0.239 ± 0.043	0.247 ± 0.037
(R)	g	0.159 ± 0.020	0.249 ± 0.046	0.265 ± 0.044
Spleen	g	0.096 ± 0.021	0.091 ± 0.013	0.093 ± 0.018
Liver	g	0.962 ± 0.070	1.304 ± 0.183	1.388 ± 0.215
Testis (L)	g	0.069 ± 0.006	0.128 ± 0.011	0.140 ± 0.017
(R)	g	0.074 ± 0.007	0.134 ± 0.012	0.144 ± 0.016
Adrenal (L+R)	mg	5.3 ± 1.1	6.3 ± 1.5	5.8 ± 1.5
Thymus	g	0.073 ± 0.013	0.042 ± 0.007	0.028 ± 0.004
Relative organ weight				
Brain	g%	1.979 ± 0.062	1.287 ± 0.061	1.110 ± 0.137
Heart	g%	0.505 ± 0.046	0.514 ± 0.044	0.468 ± 0.058
Lung	g%	0.741 ± 0.050	0.543 ± 0.048	0.520 ± 0.069
Kidney (L)	g%	0.683 ± 0.063	0.670 ± 0.083	0.594 ± 0.075
(R)	g%	0.712 ± 0.071	0.696 ± 0.090	0.635 ± 0.068
Spleen	g%	0.432 ± 0.084	0.255 ± 0.028	0.223 ± 0.045
Liver	g%	4.326 ± 0.238	3.650 ± 0.268	3.323 ± 0.219
Testis (L)	g%	0.311 ± 0.028	0.360 ± 0.033	0.337 ± 0.036
(R)	g%	0.335 ± 0.033	0.378 ± 0.031	0.348 ± 0.037
Adrenal (L+R)	mg%	23.8 ± 4.7	17.6 ± 3.3	14.2 ± 4.9
Thymus	g%	0.328 ± 0.060	0.117 ± 0.020	0.066 ± 0.008
Female				
Absolute organ weight				
Body weight	g	19.3 ± 0.8	29.4 ± 1.7	33.8 ± 3.3
Brain	g	0.425 ± 0.015	0.451 ± 0.018	0.473 ± 0.023
Heart	g	0.090 ± 0.007	0.139 ± 0.012	0.145 ± 0.020
Lung	g	0.141 ± 0.008	0.186 ± 0.011	0.203 ± 0.017
Kidney (L)	g	0.104 ± 0.011	0.163 ± 0.012	0.178 ± 0.024
(R)	g	0.105 ± 0.008	0.171 ± 0.016	0.189 ± 0.027
Spleen	g	0.090 ± 0.014	0.105 ± 0.014	0.093 ± 0.016
Liver	g	0.773 ± 0.053	1.149 ± 0.108	1.161 ± 0.141
Ovary (L)	mg	5.1 ± 1.6	7.6 ± 2.3	8.0 ± 1.9
(R)	mg	4.9 ± 1.6	8.2 ± 1.9	8.5 ± 1.8
Uterus	g	0.151 ± 0.108	0.122 ± 0.023	0.161 ± 0.057
Adrenal (L+R)	mg	6.1 ± 1.3	11.6 ± 1.7	9.6 ± 1.2
Thymus	g	0.082 ± 0.007	0.059 ± 0.012	0.036 ± 0.009
Relative organ weight				
Brain	g%	2.200 ± 0.092	1.542 ± 0.107	1.409 ± 0.147
Heart	g%	0.468 ± 0.035	0.474 ± 0.038	0.429 ± 0.041
Lung	g%	0.728 ± 0.031	0.634 ± 0.027	0.602 ± 0.044
Kidney (L)	g%	0.539 ± 0.050	0.554 ± 0.046	0.526 ± 0.055
(R)	g%	0.545 ± 0.033	0.584 ± 0.051	0.557 ± 0.062
Spleen	g%	0.470 ± 0.077	0.362 ± 0.049	0.274 ± 0.046
Liver	g%	3.998 ± 0.178	3.907 ± 0.240	3.428 ± 0.192
Ovary (L)	mg%	26.4 ± 8.2	26.1 ± 8.3	23.9 ± 6.2
(R)	mg%	25.3 ± 8.0	28.1 ± 6.8	25.3 ± 5.9
Uterus	g%	0.775 ± 0.530	0.419 ± 0.088	0.474 ± 0.162
Adrenal (L+R)	mg%	31.6 ± 6.6	39.6 ± 6.3	28.6 ± 4.1
Thymus	g%	0.427 ± 0.034	0.201 ± 0.042	0.110 ± 0.034

Values are mean ± S. D.

条件一覧

血液学的検査および血液化学的検査は、特に記載がない限り以下の条件で実施した。

血液学的検査

絶食) 約16時間
麻酔) エーテル
採血部位) 腹大動脈(ラット)、後大静脈(マウス、スナネズミ)、耳介動脈(ウサギ)
検体) 血液(アングロット/ET;アルフレッサファーマー 添加):血液検査
血漿(3.8%クエン酸ナトリウム添加):凝固系検査
測定機器) 血液検査:総合血液学検査装置(ADVIA2120;パイエルメディカル)
凝固系検査:全自動血液凝固測定装置(Coagulometer KC-40;バクスター)
略語) MCV:Mean corpuscular volume
MCH:Mean corpuscular hemoglobin
MCHC:Mean corpuscular hemoglobin concentration
PT:Prothrombin time
APTT:Activated partial thromboplastin time

血液化学的検査

絶食) 約16時間
麻酔) エーテル
採血部位) 腹大動脈(ラット)、後大静脈(マウス、スナネズミ)、耳介動脈(ウサギ)
検体) 血清(-80℃保存)
測定機器) 自動分析装置(オートアナライザー 7070;日立)
測定方法) Total protein :Biuret法
Albumin :BCG法
A/G :計算値 ALB/(TP-ALB)
AST(GOT) :リンゴ酸脱水素酵素共役・UV法
ALT(GPT) :乳酸脱水素酵素共役・UV法
Alkaline phosphatase :p-NPP法
Glucose :ヘキソキナーゼ法
Total cholesterol :CE-COD-POD法
Triglyceride :GK-GPO法
Phospholipid :PLD-POD法
Total bilirubin :安定化ジアゾ法
Blood ureanitrogen :Urease-LED-NADH法
Creatinine :Creatinase-POD法
Inorganic phosphorus :Fiske-Subbarow法
Calcium :OCPC法
Sodium :電極法
Pottasium :電極法
Chloride :電極法



日本エスエルシー株式会社

2007年実験動物データ集の著作権は日本エスエルシー(株)
が所有しています、無断で配信、複製等を固く禁じます。
論文投稿等の引用についてはご相談ください。

営業部 関東エリア TEL 053-486-3155
関西エリア TEL 053-486-3157
九州エリア TEL 0942-41-1656
FAX 053-486-3156