

近交系/マウス

C57BL/6JmsSlc マウス

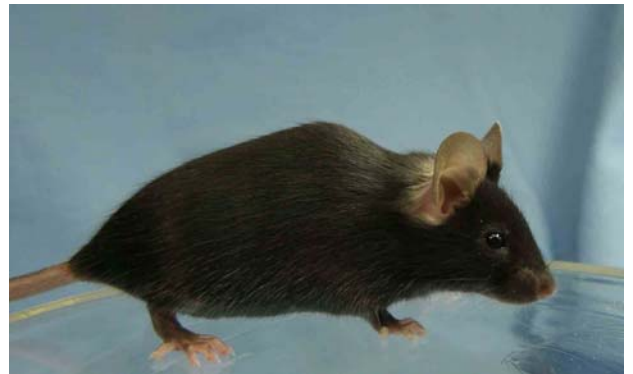
C57BL/6JmsSlc

由来

1987年に東京大学医科学研究所より導入し、以後生産・供給を行っている。

毛色

黒色 (aaBBCC)



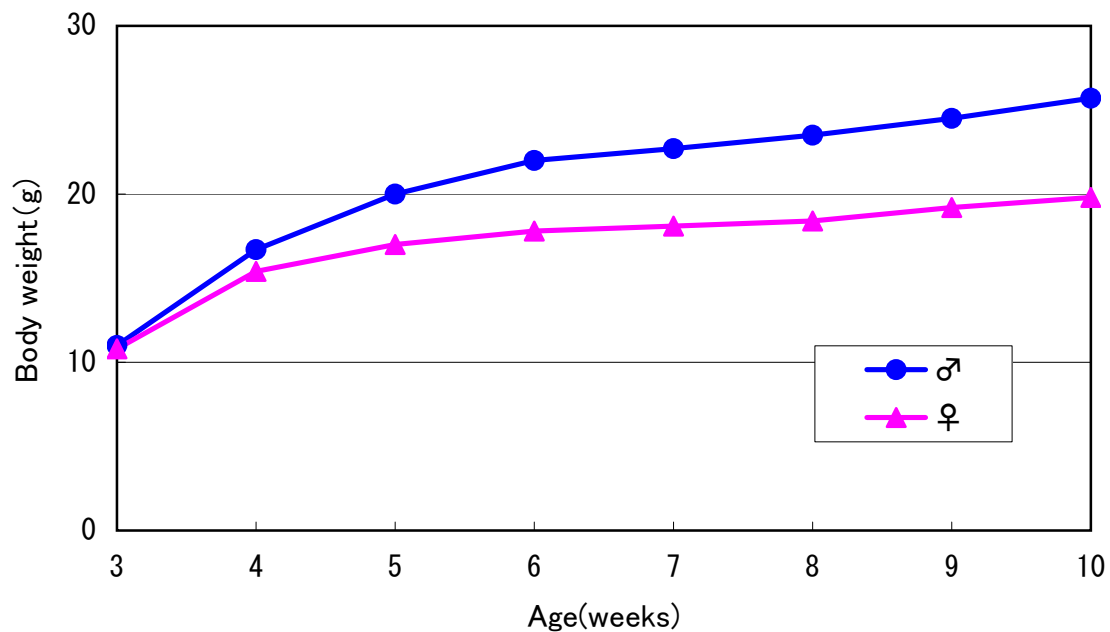
H2ハプロタイプ

H2^b

特徴・用途

遺伝子改変動物作製等に使用されている。

体重



測定匹数：雌雄各20匹
固形飼料：5LJ1 (PMI FEEDS)

近交系/マウス

C57BL/6JmsSlc マウス

血液学的検査

		Age (weeks)	
		10 (n=10)	
Item	Unit		
Male	Red blood cells	$\times 10^4/\text{mm}^3$	900 \pm 17.8
	Hematocrit	%	40.2 \pm 0.71
	Hemoglobin	g/dL	13.8 \pm 0.23
	White blood cells	$\times 10^2/\text{mm}^3$	33 \pm 9.9
	Platelet	$\times 10^4/\text{mm}^3$	113.5 \pm 10.80
	MCV	fL	44.7 \pm 0.39
	MCH	pg	15.3 \pm 0.16
	MCHC	g/dL	34.3 \pm 0.25
Female	Red blood cells	$\times 10^4/\text{mm}^3$	854 \pm 22.8
	Hematocrit	%	38.5 \pm 0.84
	Hemoglobin	g/dL	13.4 \pm 0.27
	White blood cells	$\times 10^2/\text{mm}^3$	18 \pm 14.6
	Platelet	$\times 10^4/\text{mm}^3$	111.8 \pm 10.96
	MCV	fL	45.1 \pm 0.54
	MCH	pg	15.7 \pm 0.29
	MCHC	g/dL	34.9 \pm 0.42

Values are mean \pm S. D.

測定機器: 自動血球測定装置 (Coulter Counter T660;
ベックマン・コールター)

血液化学的検査

		Age (weeks)	
		10 (n=10)	
Item	Unit		
Male	AST (GOT)	U/L	60 \pm 6.1
	ALT (GPT)	U/L	32 \pm 5.2
	Alkaline phosphatase	U/L	327 \pm 41.4
	Triglyceride	mg/dL	81 \pm 24.4
	Albumin	g/dL	4.05 \pm 0.310
	Total protein	g/dL	5.83 \pm 0.249
	A/G		2.31 \pm 0.321
	Glucose	mg/dL	102 \pm 12.5
	Phospholipid	mg/dL	224 \pm 12.8
	Total bilirubin	mg/dL	0.12 \pm 0.023
	Blood urea nitrogen	mg/dL	27.2 \pm 4.93
	Total cholesterol	mg/dL	112 \pm 6.4
	Calcium	mg/dL	9.97 \pm 0.523
	Inorganic phosphorus	mg/dL	9.1 \pm 1.04
	Creatinine	mg/dL	0.1 \pm 0.02
	Sodium	mEq/L	150.5 \pm 2.55
Potassium	mEq/L	8.44 \pm 3.836	
Chloride	mEq/L	113.7 \pm 1.75	
Female	AST (GOT)	U/L	75 \pm 15.2
	ALT (GPT)	U/L	30 \pm 4.9
	Alkaline phosphatase	U/L	469 \pm 50.0
	Triglyceride	mg/dL	70 \pm 33.8
	Albumin	g/dL	4.48 \pm 0.176
	Total protein	g/dL	5.84 \pm 0.223
	A/G		3.35 \pm 0.291
	Glucose	mg/dL	101 \pm 15.3
	Phospholipid	mg/dL	187 \pm 13.9
	Total bilirubin	mg/dL	0.16 \pm 0.034
	Blood urea nitrogen	mg/dL	26.5 \pm 4.02
	Total cholesterol	mg/dL	95 \pm 7.1
	Calcium	mg/dL	9.45 \pm 0.285
	Inorganic phosphorus	mg/dL	8.1 \pm 0.90
	Creatinine	mg/dL	0.1 \pm 0.02
	Sodium	mEq/L	151.3 \pm 1.53
Potassium	mEq/L	5.34 \pm 1.529	
Chloride	mEq/L	114.9 \pm 1.30	

Values are mean \pm S. D.

器官重量

		Age (weeks)		
		10 (n=10)		
	Item	Unit		
Male	Absolute organ weight			
	Body weight	g	22.9 ± 1.1	
	Brain	g	0.455 ± 0.013	
	Heart	g	0.115 ± 0.007	
	Lung	g	0.136 ± 0.006	
	Kidney (L)	g	0.126 ± 0.011	
	(R)	g	0.135 ± 0.009	
	Spleen	g	0.050 ± 0.006	
	Liver	g	0.883 ± 0.050	
	Testis (L)	g	0.097 ± 0.007	
	(R)	g	0.100 ± 0.007	
	Thymus	g	0.036 ± 0.002	
	Relative organ weight			
	Brain	g%	1.985 ± 0.064	
	Heart	g%	0.499 ± 0.021	
	Lung	g%	0.594 ± 0.031	
	Kidney (L)	g%	0.550 ± 0.036	
(R)	g%	0.589 ± 0.027		
Spleen	g%	0.219 ± 0.026		
Liver	g%	3.852 ± 0.134		
Testis (L)	g%	0.422 ± 0.023		
(R)	g%	0.436 ± 0.018		
Thymus	g%	0.157 ± 0.012		
Female	Absolute organ weight			
	Body weight	g	17.9 ± 0.9	
	Brain	g	0.450 ± 0.016	
	Heart	g	0.097 ± 0.007	
	Lung	g	0.124 ± 0.007	
	Kidney (L)	g	0.102 ± 0.007	
	(R)	g	0.109 ± 0.009	
	Spleen	g	0.063 ± 0.007	
	Liver	g	0.750 ± 0.041	
	Ovary (L)	mg	3.6 ± 1.6	
	(R)	mg	4.1 ± 1.3	
	Uterus	g	0.072 ± 0.021	
	Thymus	g	0.045 ± 0.006	
	Relative organ weight			
	Brain	g%	2.521 ± 0.127	
	Heart	g%	0.541 ± 0.037	
	Lung	g%	0.692 ± 0.037	
Kidney (L)	g%	0.569 ± 0.031		
(R)	g%	0.610 ± 0.044		
Spleen	g%	0.353 ± 0.029		
Liver	g%	4.194 ± 0.198		
Ovary (L)	mg%	20.1 ± 9.0		
(R)	mg%	22.8 ± 6.6		
Uterus	g%	0.406 ± 0.125		
Thymus	g%	0.252 ± 0.031		

Values are mean ± S. D.

条件一覧

血液学的検査および血液化学的検査は、特に記載がない限り以下の条件で実施した。

血液学的検査

絶食) 約16時間
麻酔) エーテル
採血部位) 腹大動脈(ラット)、後大静脈(マウス、スナネズミ)、耳介動脈(ウサギ)
検体) 血液(アングロット/ET;アルフレッサファーマー 添加):血液検査
血漿(3.8%クエン酸ナトリウム添加):凝固系検査
測定機器) 血液検査:総合血液学検査装置(ADVIA2120;パイエルメディカル)
凝固系検査:全自動血液凝固測定装置(Coagulometer KC-40;バクスター)
略語) MCV:Mean corpuscular volume
MCH:Mean corpuscular hemoglobin
MCHC:Mean corpuscular hemoglobin concentration
PT:Prothrombin time
APTT:Activated partial thromboplastin time

血液化学的検査

絶食) 約16時間
麻酔) エーテル
採血部位) 腹大動脈(ラット)、後大静脈(マウス、スナネズミ)、耳介動脈(ウサギ)
検体) 血清(-80℃保存)
測定機器) 自動分析装置(オートアナライザー 7070;日立)
測定方法) Total protein :Biuret法
Albumin :BCG法
A/G :計算値 ALB/(TP-ALB)
AST(GOT) :リンゴ酸脱水素酵素共役・UV法
ALT(GPT) :乳酸脱水素酵素共役・UV法
Alkaline phosphatase :p-NPP法
Glucose :ヘキソキナーゼ法
Total cholesterol :CE-COD-POD法
Triglyceride :GK-GPO法
Phospholipid :PLD-POD法
Total bilirubin :安定化ジアゾ法
Blood ureanitrogen :Urease-LED-NADH法
Creatinine :Creatinase-POD法
Inorganic phosphorus :Fiske-Subbarow法
Calcium :OCPC法
Sodium :電極法
Pottasium :電極法
Chloride :電極法



日本エスエルシー株式会社

2007年実験動物データ集の著作権は日本エスエルシー(株)
が所有しています、無断で配信、複製等を固く禁じます。
論文投稿等の引用についてはご相談ください。

営業部 関東エリア TEL 053-486-3155
関西エリア TEL 053-486-3157
九州エリア TEL 0942-41-1656
FAX 053-486-3156