

B10.S/Sg Slc マウス

血液学的性状 平均値 ± 標準偏差 (N : 検査匹数)

項目 / 単位	雄		雌	
	10週齢 (N:10)		10週齢 (N:10)	
RBC × 10 ⁴ / mm ³	1046 ± 30.0		1042 ± 22.1	
Ht %	47.3 ± 2.00		46.6 ± 2.41	
Hb g / dl	15.6 ± 0.49		15.4 ± 0.44	
WBC × 10 ² / mm ³	21 ± 8.5		23 ± 5.4	
BP × 10 ⁴ / mm ³	131.9 ± 20.53		110.1 ± 18.27	
MCV fl	45.2 ± 0.91		44.7 ± 1.49	
MCH pg	14.9 ± 0.30		14.8 ± 0.20	
MCHC g / dl	33.0 ± 0.99		33.2 ± 1.11	

採血日の前日から約16時間絶食。

固型飼料 : Picolab Mouse Diet 20 5058 (米国PMIフーズ社)

血液学的性状 : エーテル麻酔下で腹大動脈より採血した血液 (アングロット / ET ; 日本商事 添加) を Coulter Counter T-660 で測定。

RBC : 赤血球数

BP : 血小坂数

Ht : ヘマトクリット値

MCV : 平均赤血球容積

Hb : ヘモグロビン量

MCH : 平均赤血球色素量

WBC : 白血球数

MCHC : 平均赤血球色素濃度

血液化学的性状 平均値 ± 標準偏差 (N : 検査例数)

項目 / 単位	雄		雌	
	10週齢 (N:10)		10週齢 (N:10)	
TP g / dl	5.3 ± 0.16		5.2 ± 0.28	
ALB g / dl	1.8 ± 0.06		1.8 ± 0.11	
A/G	0.52 ± 0.014		0.55 ± 0.021	
AST (GOT) I.U. / l	51 ± 9.5		50 ± 10.9	
ALT (GPT) I.U. / l	28 ± 6.7		27 ± 7.6	
ALP I.U. / l	190 ± 15.0		279 ± 25.0	
GLU mg / dl	81 ± 30.2		94 ± 21.7	
T.CHO mg / dl	122 ± 8.3		105 ± 9.3	
TG mg / dl	106 ± 38.1		56 ± 10.7	
PL mg / dl	256 ± 7.9		204 ± 17.5	
T.BIL mg / dl	0.67 ± 0.445		0.43 ± 0.133	
BUN mg / dl	27.9 ± 3.35		25.3 ± 3.10	
CRE mg / dl	0.4 ± 0.03		0.4 ± 0.05	
IP mg / dl	7.3 ± 0.50		6.6 ± 0.66	
Ca mEq / l	4.62 ± 0.088		4.55 ± 0.239	
Na mEq / l	147.4 ± 2.40		146.9 ± 3.95	
K mEq / l	5.07 ± 1.824		4.49 ± 0.918	
Cl mEq / l	119.3 ± 1.18		117.1 ± 5.67	

採血日の前日から約16時間絶食。

固型飼料 : Picolab Mouse Diet 20 5058 (米国PMIフーズ社)

エーテル麻酔下で腹大動脈より採血、2 ~ 3匹をプールし、分離した血清は - 80 で保存した後、日立-736/10型オートアナライザーで測定。

Na、K は FLAME PHOTOMETER FLAME-30C で、Cl は CHLOR METER C-200AP で測定。

(測定方法) TP : 総蛋白質量

: Biuret法

T.BIL : 総ビリルビン量 : Diazo法

ALB : アルブミン量

: BCG法

BUN : 尿素窒素量 : Urease-GLDH法

A/G : アルブミン / グロブリン比

: ALB / (TP-ALB)

CRE : クレアチニン量 : Jaffe法

AST : アスパラギン酸アミノトランスフェラーゼ活性 : NADH UV-rate assay法

IP : 無機リン : Fiske-Subbarow法

ALT : アラニンアミノトランスフェラーゼ活性 : NADH UV-rate assay法

Ca : カルシウム : OCPC法

ALP : アルカリ性ホスファターゼ活性

: p-NPP法

Na : ナトリウム : 炎光光度法

GLU : グルコース量

: GLK-G6PDH法

K : カリウム : 炎光光度法

T.CHO : 総コレステロール量

: CE-CO-POD法

Cl : クロライド : 電量滴定法

TG : トリグリセライド量

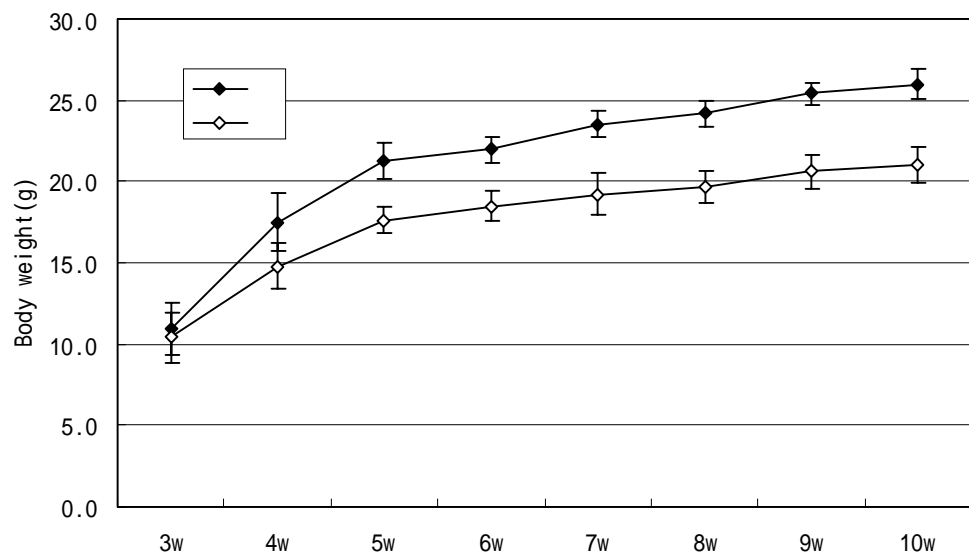
: LPL-GK-GPO-POD法

PL : リン脂質量

: PLD-COD-POD法

B10.S/Sg Slc マウス

体重曲線



測定匹数：各20匹 固型飼料：Picolab Mouse Diet 20 5058 (米国PMIフーズ社)

系統	性別	週齢	3w	4w	5w	6w	7w	8w	9w	10w
B10.S/Sg	♂	Mean	11.0	17.5	21.3	22.0	23.5	24.2	25.4	26.0
		S.D.	1.6	1.8	1.1	0.8	0.8	0.8	0.7	0.9
	♀	Mean	10.4	14.8	17.6	18.5	19.2	19.7	20.6	21.0
		S.D.	1.5	1.4	0.8	0.9	1.3	1.0	1.0	1.1

臓器重量

平均値 ± 標準偏差 (N: 検査匹数)

臓器名		雄	雌
		10週齢 (N:10)	10週齢 (N:10)
体重	g	26.5 ± 1.9	20.8 ± 1.1
(実重量)			
脳	g	0.426 ± 0.016	0.426 ± 0.006
心臓	g	0.132 ± 0.022	0.095 ± 0.004
肺臓	g	0.152 ± 0.015	0.137 ± 0.011
腎臓 (左)	g	0.154 ± 0.015	0.112 ± 0.007
腎臓 (右)	g	0.154 ± 0.023	0.108 ± 0.012
脾臓	g	0.061 ± 0.007	0.059 ± 0.007
肝臓	g	1.008 ± 0.089	0.824 ± 0.043
精巣 (左)	g	0.083 ± 0.007	
精巣 (右)	g	0.081 ± 0.005	
卵巣 (左)	mg		3.2 ± 1.5
卵巣 (右)	mg		3.7 ± 1.2
胸腺	g	0.045 ± 0.005	0.048 ± 0.007
(100g体重比)			
脳	mg%	1612.83 ± 140.05	2055.68 ± 96.09
心臓	mg%	498.88 ± 71.10	460.34 ± 24.82
肺臓	mg%	573.39 ± 66.99	659.08 ± 38.01
腎臓 (左)	mg%	580.11 ± 60.80	541.68 ± 34.32
腎臓 (右)	mg%	581.10 ± 83.69	521.08 ± 35.45
脾臓	mg%	228.86 ± 31.43	282.51 ± 22.08
肝臓	mg%	3814.51 ± 408.75	3970.47 ± 119.15
精巣 (左)	mg%	312.10 ± 19.65	
精巣 (右)	mg%	306.56 ± 13.78	
卵巣 (左)	mg%		15.39 ± 7.31
卵巣 (右)	mg%		17.68 ± 5.09
胸腺	mg%	171.86 ± 26.58	230.46 ± 31.95